

# ALGE

T I M I N G



THE SPORTS  
TIMING EXPERTS

---

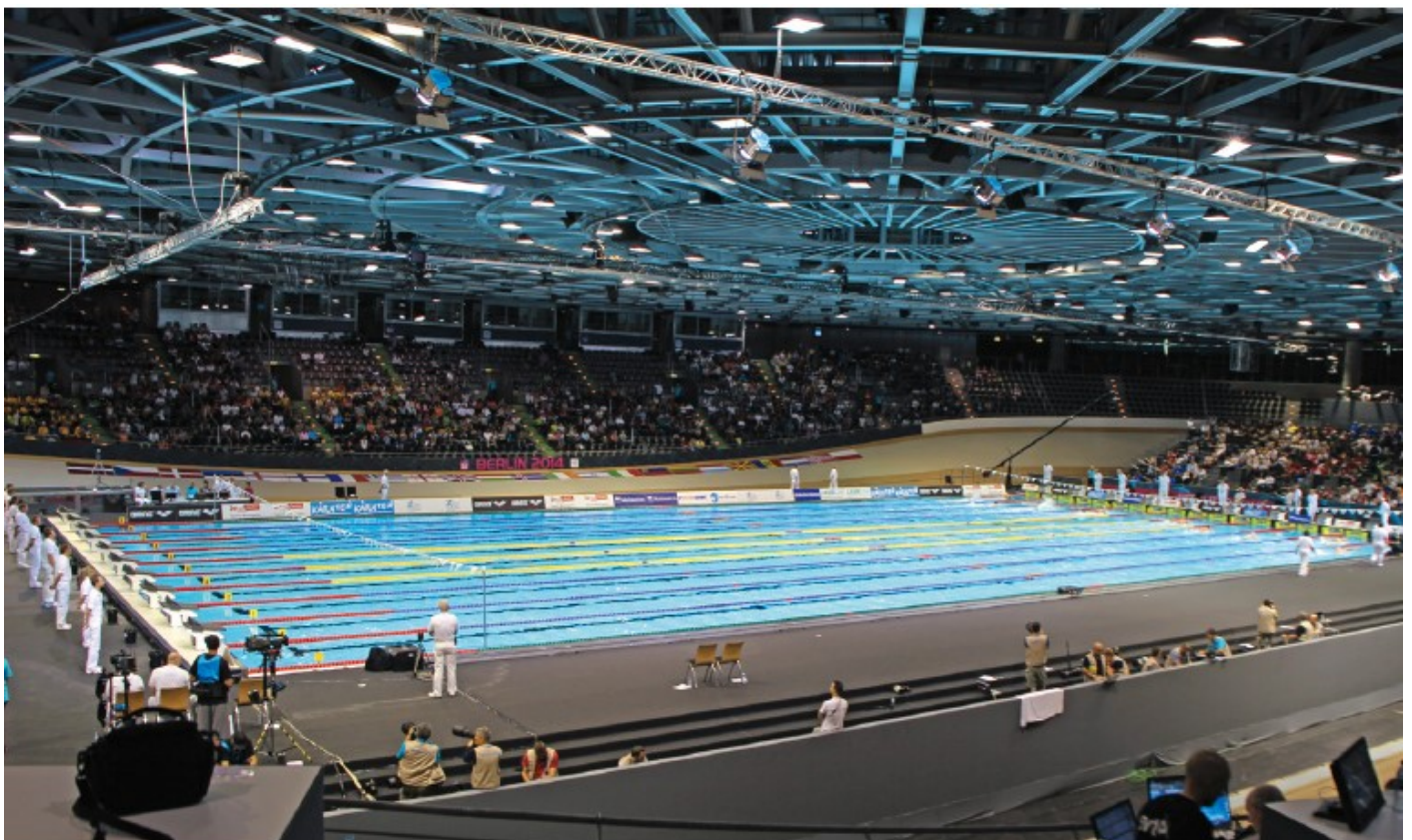
Swimming



# NATACIÓN



Basándonos en años de experiencia en el cronometraje de diferentes deportes, ALGE-TIMING ha desarrollado soluciones exclusivas para las competiciones de natación. Gracias a una construcción robusta y un proceso con materiales de alta calidad, ALGE-TIMING garantiza unos resultados de toda confianza y una vida media superior a la de otros sistemas.





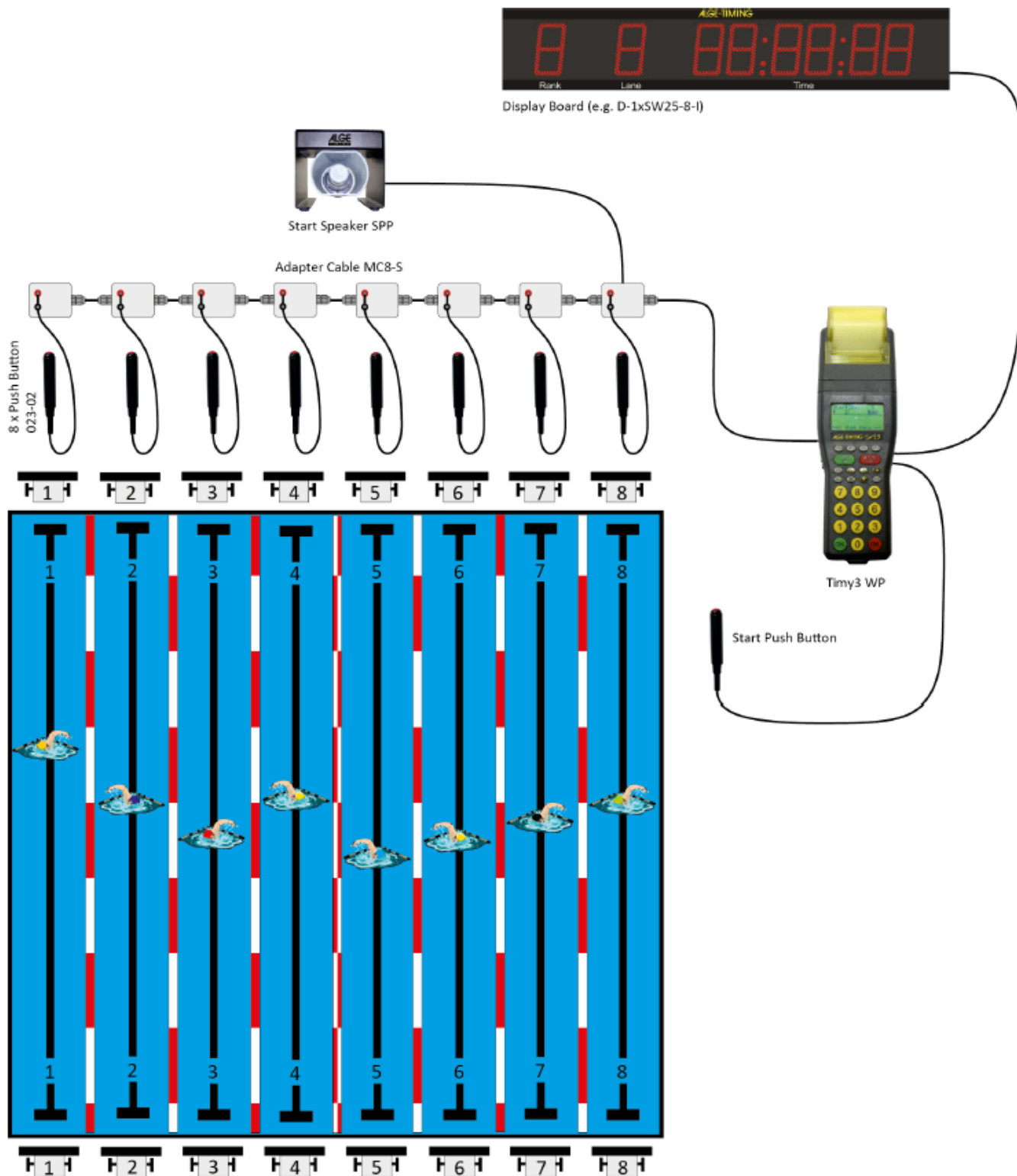
# NATACIÓN

## Sistema Semi-Automático



El sistema de cronometraje semi-automático utiliza pulsadores manuales para la llegada en cada calle. El tiempo y la clasificación de los participantes se determina en tiempo real y queda impreso en el acto.

Los pulsadores manuales se conectan al cronómetro a través de un cable especial MC8-SWIM. La señal de salida se produce por un altavoz SPP y los resultados pueden ser seguidos en una pantalla conectada al crono.





# NATACIÓN

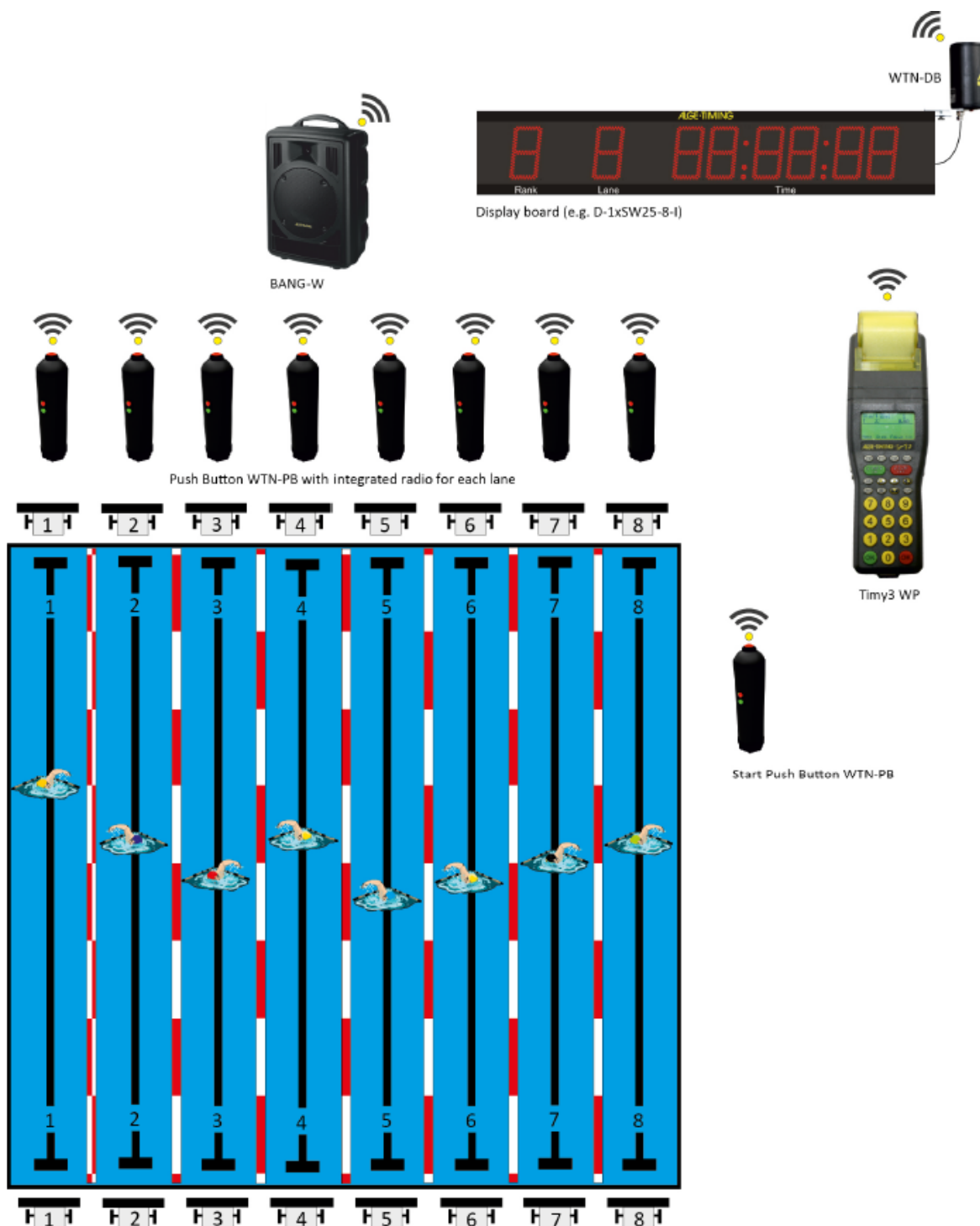
## Sistema Semi-Automático con Radio



Una novedad en la natación es el uso del sistema de Radio WTN que había tenido un gran éxito en otros deportes. ALGE-TIMING ofrece, ahora, un sistema semiautomático en el que cada calle es controlada por un pulsador WTN-PB con diferentes canales de tiempo.

El pulsador manual WTN-PB está equipado con un mó-

dulo ALGE-TIMING Wireless timing Network con posibilidad de configurar de 1 a 8 calles. Varias pantallas de tiempos pueden estar conectadas al cronómetro Timy3 WP. La lista de resultados se crea automáticamente y queda impresa en cuanto el "ultimo nadador finaliza.





# NATACIÓN

## Sistema automático



Un sistema de cronometraje totalmente automático. El nadador de cada calle de tiene sus tiempos al presionar la plancha de toque. En cada calle es posible añadir hasta tres pulsadores para tiempos manuales.

Este sistema es totalmente escalable para equipamiento de grandes eventos.

La señal de salida se produce a través de altavoces desde los que, el nadador, puede oír las ordenes orales y la señal de salida.

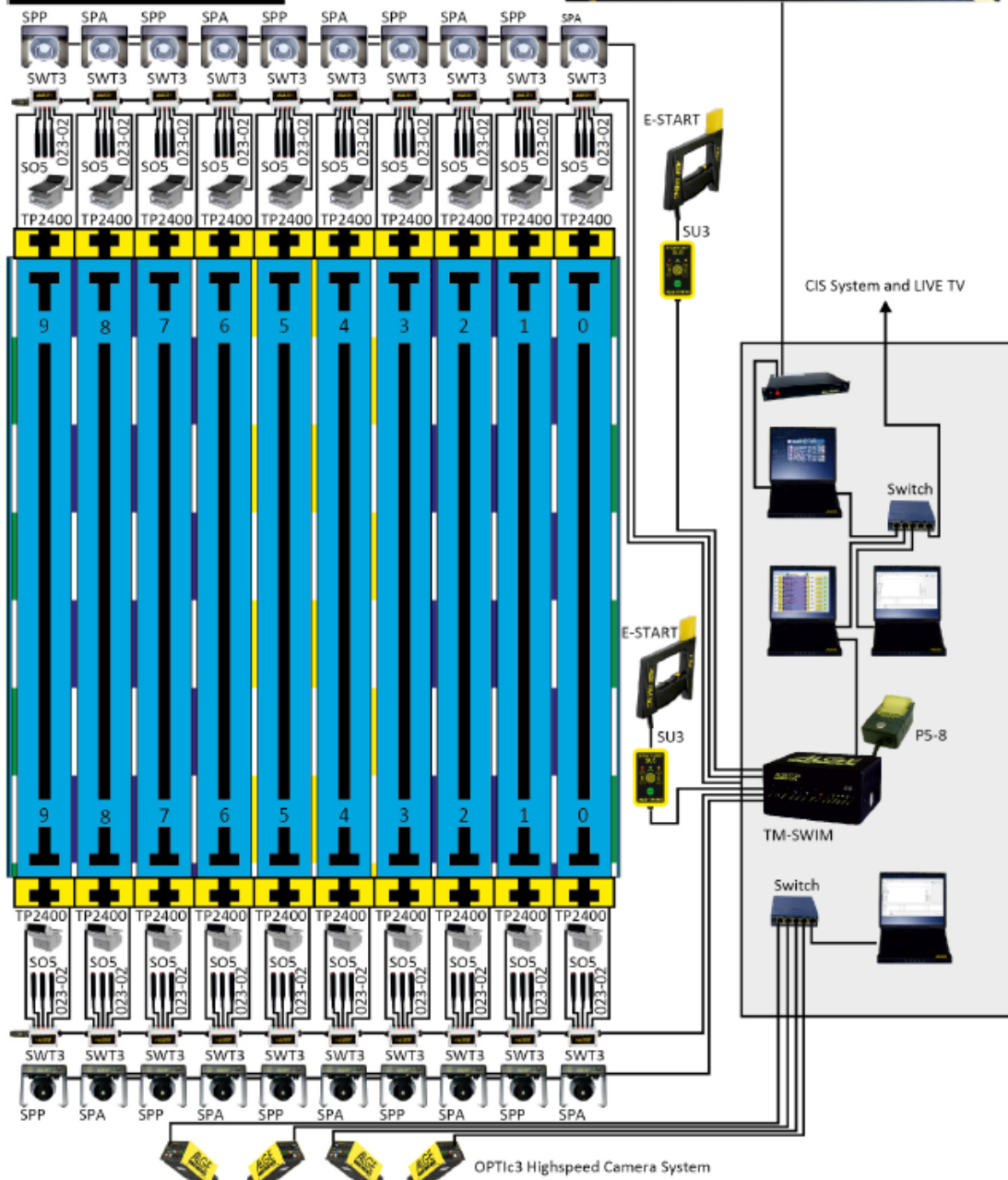
La nueva fotofinish ALGE OPTic3 constituye un importante video back-up de 100 imágenes por segundo, por lo que, la grabación, supone una imagen cada centesima de segundo.

# ALGE

## TIMING

Swimming 10 lanes  
with video backup and  
video screen

400 M MEDLEY - MEN						
HEAT 2 OF 4						
WR 4:03.84 CR 4:09.59 ER 4:06.16						
1:40.5						
0		Nikola DIMITROV	BUL	34.30	1:36.71	7
1		Alexander KUDASHEV	RUS	35.30	1:32.14	1
2		Alpkan ORNEK	TUR	34.96	1:35.85	6
3		Jeremy Marc DESPLANCHES	SUI	33.10	1:33.37	3
4		Christoph MEIER	LIE	35.73	1:33.41	4
5		Diogo Filipe CARVALHOPOR	CZE	34.36	1:32.92	2
6		Pavel JANECEK	SRB	35.43	1:34.83	5
7		Bogdan KNEZEVIC	SRB	35.43	1:34.83	5
8		Uladzimir ZHYHARAU	BLR	36.79	1:37.37	9
9		Anton GONCHAROV	UKR	36.32	1:37.24	8





# NATACIÓN

## Sistema automático



### ***Natación con TimeManager TM-SWIM***

#### **Nueva tecnología que hace el cronometraje fácil**

El TM-SWIM ha sido desarrollado, especialmente, para los mas exigentes requerimientos en la natación.

El TM-SWIM, es el primer cronometro para natación que incorpora el interfaz USB para su comunicación con el PC. Lleva integrado un amplificador de audio y baterías de reserva. Combina conocimiento, tecnología electrónica con el característico diseño robusto de ALGE-TIMING.

Todas las funciones del cronómetro son ejecutadas y almacenadas directamente en el TM-SWIM.

El PC. Solo es necesario para capturar la competición en el sistema y visualizar y controlar el trabajo del TM-SWIM.

Toda la carrera se desarrolla delante del operador en cuidado interfaz de usuario.



#### **Datos del sistema de natación ALGE SwimTime**

- Sistema basado en el funcionamiento con un PC
- Interfaz USB
- Fácil de usar
- Posibilidad de control de 16 calles en ambos lados
- Control visual y acústico de todas las calles
- Conexiones para
  - 1 plancha de toque,
  - 3 pulsadores manuales
  - 1 sensor para falsa salida y relevos (5 canales independientes por calle y lado)
- Batería d emergencia para cuatro horas
- Conexión audio entre operador y salida
- Aviso de falsa salida en el monitor
- Aviso si la diferencia entre el tiempo de plancha y manual es demasiado grande
- Aviso de toques no producidos
- Planchas de toque fuertes y precisas
- Recopilación estadística:
  - Tiempo de reacción
  - Bloqueo de tiempo
  - Duración de presión en bloque de salida y plancha de toque
- Conrmidad: FINA, SSCH,AAU,NCAA y LEN





# NATACIÓN

## Sistema automático



### Programa informático SwimTime para TM-SWIM

PC Software

El software de PC ALGE-TIMING SwimTime gestiona todos los tiempos y posee interfaces óptimos para las evaluaciones comunes de la natación. Al dividir el software en tiempo y programa de evaluación (software de gestión de reuniones) se puede cronometrar con un PC, mientras se usa otro o varios PCs más ,para llevar las tareas de la oficina de carrera como horarios, listas de salida, etc. SwimTime es compatible con cualquier versión de Windows 7, 8 ó 10.

### Programa Cronometraje

Labels for the screenshot:

- barra de menú
- competición
- datos del participante
- Tiempo bloqueo lado salida
- número de calle
- barra de estado
- Tiempo parcial
- Tiempo Total
- Tiempo manual
- toques
- Tiempo bloqueo lado vuelta
- Calle en espera de nadador (sin salida)
- Calle libre

Lane	Participant	Partial Time	Total Time	Manual Time	Touches
1	Andrea Bruder	00:34.34	02:11.62	02:11.73	4
2	Maxime Bradley	+0.79	00:32.14	02:04.12	4
3	Renens-Natation, FRA	+0.80	02:04.20	02:04.20	4
4	Elias Mehrdad	+0.81	00:32.01	02:00.33	4
5	Lausanne Natation, SUI	02:00.49	00:29.28	02:00.49	4
6	Jean-Baptiste Febo	+0.81	01:54.03	01:54.14	4
7	CN Plan-les-Ouates, SUI	+0.81	00:30.71	01:54.14	4
8	Marc-Luca Ramsebner	+0.88	01:57.54	01:57.62	4
9	Schwimmklub Bern, SUI	+0.88	00:32.26	02:00.63	4
10	Alexandre Haldemann	+0.88	02:00.64	02:00.64	4
11	Natation Sportive Genève, SUI	00:00.00	00:00.00	00:00.00	0
12	Jérémy Desplanches	00:00.00	00:00.00	00:00.00	0
13	Genève Natation 1885, SUI	00:00.00	00:00.00	00:00.00	0



El software de cronometraje funciona con símbolos animados lo cual, simplifica la operación.

- cooperación eficaz con software de evaluación
- representación óptica
- fácil operación
- actualizaciones gratuitas
- Copias de seguridad
- protocolos fáciles de entender
- ampliable a 16 calles
- participantes visibles
- otras utilidades







# NATACIÓN

## Sistema automático (Componentes)



### TimeManager TM-Swim

Dispositivo de alta tecnología, recoge y almacena todos los datos. Interfaces aisladas galvánicamente. Parte acústica con salida y entrada sincrónicas.



### Plancha toque TP1890/2400

Es uno de los componentes del sistema. La calidad de estos componentes determinan la corrección de todo el sistema.

El diseño cerrado, con la parte posterior de acero inoxidable 1.4404, ofrece la máxima protección y confiabilidad.

La plancha esta disponible en las siguientes medidas:

- TP2400: 2.400 x 906 x 9.5 mm
- TP1890: 1.890 x 906 x 9.5 mm

Otras medidas bajo pedido

### Pulsador manual 023.02

Solida y sumergible con cable de 2 m



### Terminal SWT3

Se conectan una con otra a través de un cable. La última tiene conectado SWT-END que indica al software las calles que hay. Cada terminal tiene 1 conexión para plancha, 1 para sensor y 3 para pulsadores manuales. No tienen asignación previa. Cualquiera sirve en cualquier calle.



### Unidad de Salida SU3

Con un micrófono incorporado para ordenes orales.

Control de volumen y tecla para salidas



### Altavoces SPA y SPP

Con baterías de gel integradas y amplificador de voz.

Cada SPA controla un SPP



### Bloque de Salidas SO5

Fabricado en polietileno, con reposapiés trasero ajustable.

Reforzado con cromo



### Placa para bloque SWR7

ES la mejor solución para bloques ya existentes.

Uso móvil en la mayor parte de marcas y diseños de bloques de salida sin necesidad de taladrar u otros cambios mecánicos.



### Marcadores de LED

Están disponibles en varias tecnologías.

- Numéricas
- Alfanuméricas
- Matriciales
- Videowall (full color)



### Ayuda Salida Espalda BSA

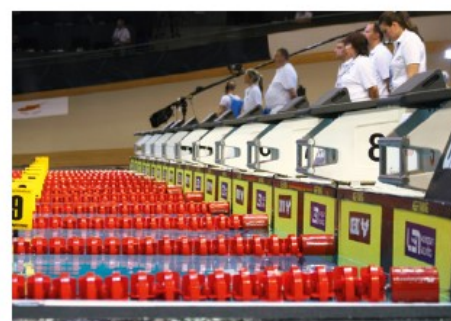
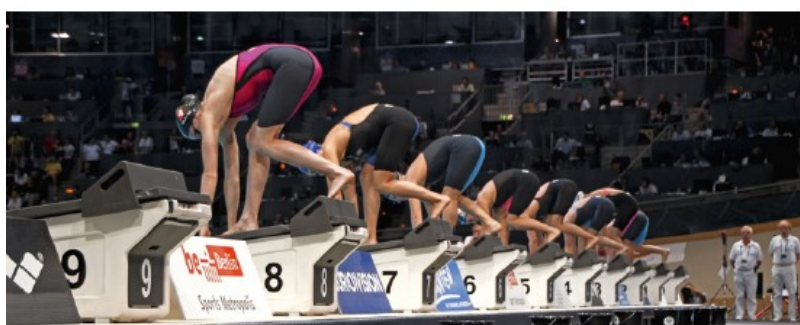
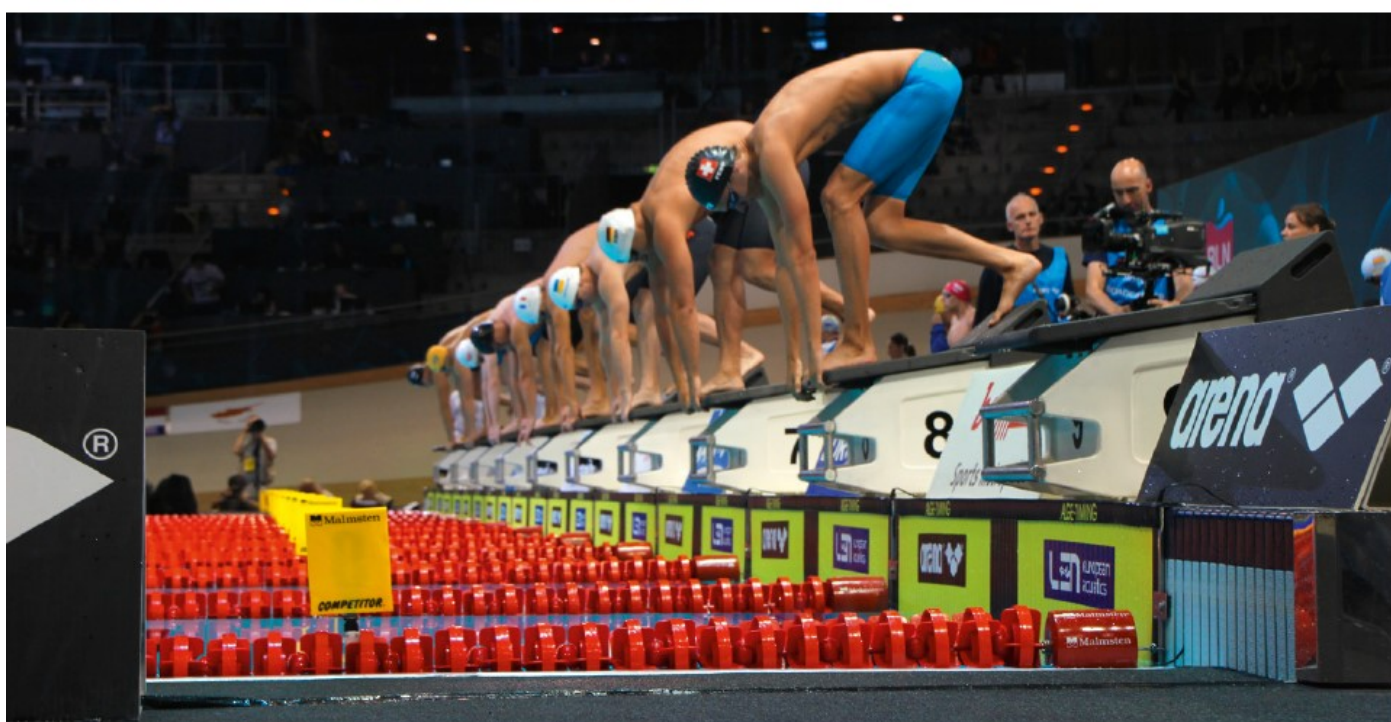
Para perfeccionar la salida en el estilo espalda

El BSA se adapta a cualquier bloque de salida



Todos los componentes cumplen con las reglas de FINA, SSCH, AAU, NCAA y LEN.

# NATACIÓN





## NATACIÓN

### Plancha de toque TP2400/TP1800/TP980

La plancha TP es un componente esencial para el éxito del cronometraje. Su construcción cerrada con lámina de acero protege las tiras de contacto integradas. El acero usado es de la mejor calidad y pensado para resistir la agresividad del cloro.

Cuatro cintas de contacto cubren toda la parte táctil, asegurando que donde sea que toque el nadador se produzca el impulso de tiempo.

La innovadora y patentada plancha TP tienen una superficie de laminas con un agarre espectacular para los nadadores.

Muchas pruebas y experimentos con diferentes materiales fueron necesarias para llegar a esta solución. Las láminas diseñadas y fabricadas por ALGE-TIMING con una maquina especial para moldeo por inyección que tiene pequeños gránulos para garantizar el agarre óptimo.

La plancha tiene, además, cientos de pequeños agujeros que permiten que el agua fluya a través de ellos lo que significa, para el nadador, unas condiciones mas justas del flujo del agua para todas las calles.

El uso de nuevos materiales y una caja de acero agujereada hacen que la plancha sea un 30% mas liviana que las anteriores.



#### Todos los beneficios en un vistazo:

- Superficie especialmente antideslizante para un agarre óptimo
- Cuatro cintas sensibles para una mayor sensibilidad de la plancha
- Sin falsos tiempos por salpicaduras u olas
- Flujo del agua para unas condiciones mas justas, patentado
- Carcasa en acero inoxidable 1.404
- Construcción resistente
- Conexión al cronometraje mediante bananas
- Compatible con la mayor parte marcas de cronometraje contacto (NA)
- Tres modelos estándar TP2400, TP1890, TP980
- Medidas especiales bajo pedido
- Carro especialmente diseñado para hasta 12 planchas





# NATACIÓN

## Plancha de toque TP2400/TP1800/TP980

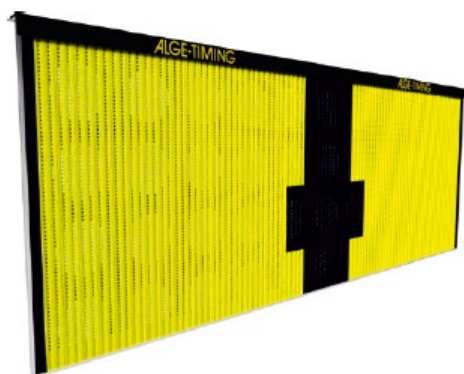
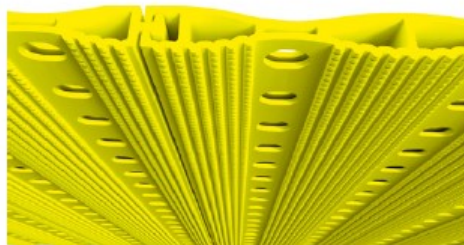
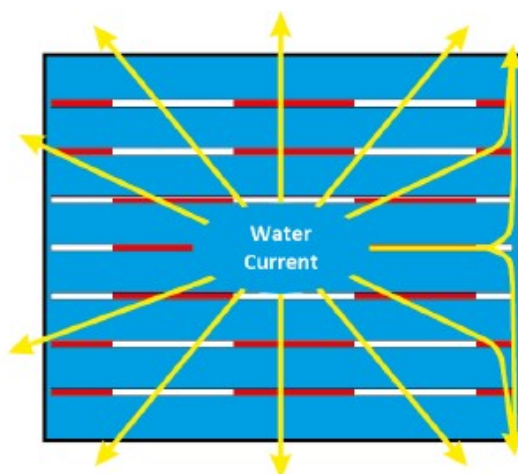
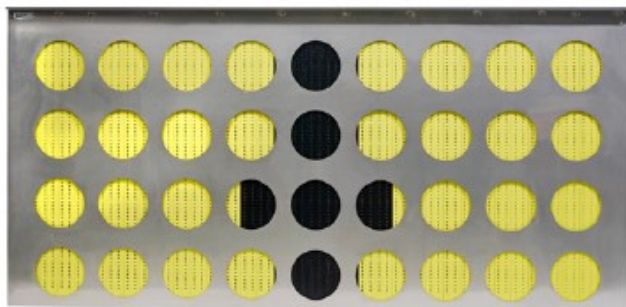
La parte posterior, de acero inoxidable, protege la plancha contra daños. La calidad del acero es de alta calidad, compatible con su uso en piscinas.

El secreto del gran agarre, sin deslizamientos, son las laminas especialmente diseñadas por ALGE-TIMING con una superficie rugosa con centenares de pequeños gránulos.

A diferencia de otras planchas de toque, el agua fluye a través de la plancha, garantizando un flujo de agua optimas en las cuencas de desbordamiento. Otra plancha bloquea el flujo el el extremo provocando un cruce de flujos. Este sistema patentado proporciona unas condiciones iguales para todas las calles.

El flujo de agua con la nueva plancha de toque de ALGE-TIMING es se muestra en el lado izquierdo del boceto.

En el lado derecho se muestra el flujo con planchas de toque cerradas.



### Modelos de Planchas de Toque

#### TP2400 para piscinas con 2,5 m. de anchura de calle

Carcasa de acero inoxidable con acero 1.4404 y listones de PVC 2.400 x 906 mm, máx. 9.5 mm de espesor en el área activa. 19 kg.

#### TP1890 para piscinas con 2 m. de anchura de calle

Carcasa de acero inoxidable con acero 1.4404 y listones de PVC 2.400 x 906 mm, máx. 9.5 mm de espesor en el área activa. 14 kg.

#### TP980 para entrenamiento

Carcasa de acero inoxidable con acero 1.4404 y listones de PVC 2.400 x 906 mm, máx. 9.5 mm de espesor en el área activa. 8 kg.



# NATACIÓN

## Bloque de Salida

El bloque de salida ALGE-TIMING SO5 está hecho de plástico de fácil cuidado y tiene una placa sensible integrada, así como un reposapiés posterior ajustable.

El SO5, verifica si el nadador está saltando anticipadamente en una competición. Junto con el último SWT3, incluso es posible medir el tiempo de duración del salto.



### Bloque de Salida SO5

El SO5 está fabricado en polipropileno de fácil mantenimiento. No tiene problemas de oxidación. La placa sensible controla el intercambio en el relevo, los tiempos de bloqueo y los tiempos de reacción. El reposapiés posterior puede ajustarse en 6 posiciones y puede quitarse para el uso público de la piscina. Está diseñado para uso permanente en piscinas cubiertas y exteriores. Nueva superficie para un agarre óptimo.

#### Datos técnicos

Sistema medida: Sensor para reacción y salto  
Reposapiés: 6 posiciones. Sin tornillos  
Materiales: polipropileno y acero  
Dimensiones: 740 x 560 x 400 mm  
Peso: 24 kg  
Conformidad: FINA, SSCH, AAU, NCAA y LEN



### Plancha sensible SWR7

El SWR7 está fabricado en acero inoxidable 1.4404 y proporciona tiempo de intercambio en los relevos, falsa salida y tiempo de reacción. Puede adaptarse a cualquier bloque de salida existente con tornillos o con correas tensoras. La superficie rugosa es particularmente resistente, prácticamente indestructible. Posee el reposapiés trasero adaptable y ajustable.

#### Datos técnicos:

Sistema medida: Sensor para reacción y salto  
Materiales: polipropileno y acero  
Dimensiones: 740 x 560 x 40 mm  
Peso: 26 kg  
Conformidad: FINA, SSCH, AAU, NCAA y LEN





# NATACIÓN

## Entrenamiento

**A**LGE-TIMING ha desarrollado, especialmente para entrenamiento de natación un programa específico para el Timy3 con funciones especiales para dos calles.

Se dispone de las siguientes mediciones:

- Tiempo de reacción: tiempo después de que el nadador inicie la presión
- Tiempo de presión: duración de la fase de impulso
- Bloqueo del bloque: tiempo de bloqueo después de salir del bloque
- Toque 1: primer tiempo parcial
- Tiempo de vuelta: tiempo en realizar la vuelta
- Toque 2: segundo parcial, etc.

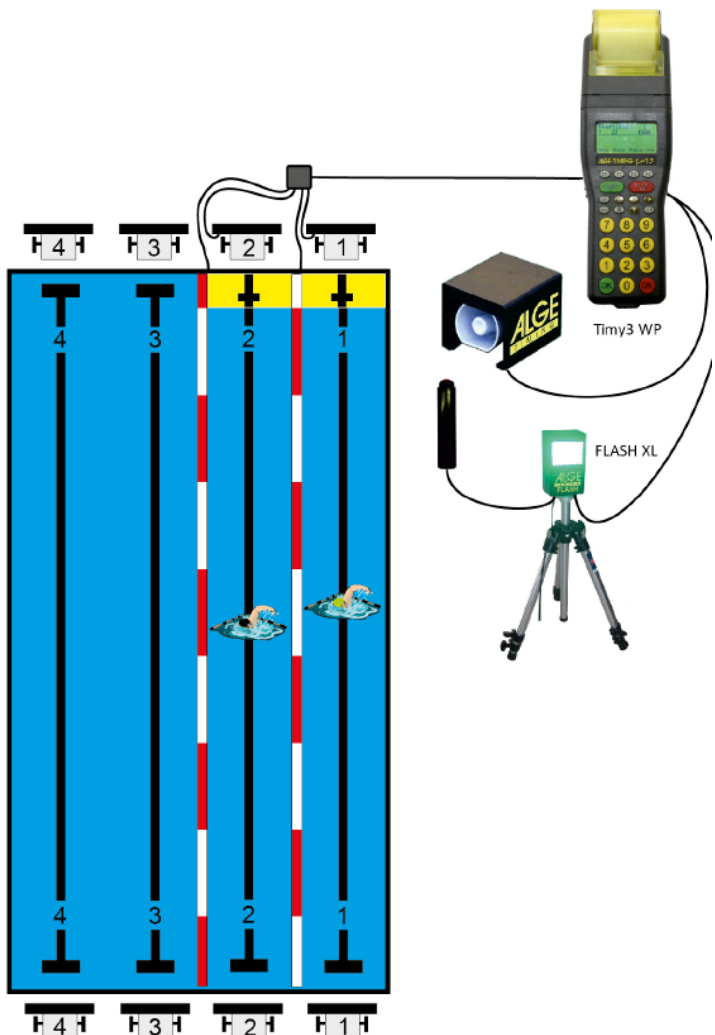
### Relevos

- Tiempo de reacción: tiempo después de que el nadador inicie la presión
- Toque 1: primer tiempo parcial
- Tiempo de reacción: tiempo después de que el nadador inicie la presión
- Tiempo de reacción: tiempo después de que el nadador inicie la presión
- Toque 2: segundo parcial, etc.

```

ID:      1/1
Freestyle
T:02 Touches
START EXT
15:42:04.380
L1 SB+0.17 0.45 +0.62
L2 SB+0.13 0.56 +0.69
L2 TP 001      27.35
L2 TP Turn Time 0.86
L1 TP 001      28.17
L1 TP Turn Time 0.64
L2 TP 002      1:00.14
L1 TP 002'     1:00.45

ID:      2/1
Freestyle Relay
T:04 Touches
START EXT
15:42:04.380
L1 SB+0.25 0.40 +0.65
L2 SB+0.28 0.44 +0.72
L2 TP 001      27.35
L2 SB-0.25 0.30 +0.05
L1 TP 001      28.17
L1 SB-0.15 0.25 +0.10
  
```





# NATACIÓN

## Pantallas y marcadores

ALGE-TIMING tiene opciones de pantallas y marcadores para cada aplicación que pueden personalizarse para cada caso concreto y que van desde el clásico de siete segmentos al Video Wall full color.

### Pantallas numéricas de LED

Ideal tanto para uso en exteriores como en interiores.

### Pantallas matriciales full color (Video Walls)

ALGE-TIMING puede ofrecer sistemas de visualización LED de gran área y video walls diseñados para su uso en instalaciones deportivas (ver Video Wall - LED-Matrix).

### Pantallas de LED de siete segmentos

Los paneles de visualización de la serie D-SWxxx están especialmente diseñados para aplicaciones en interiores y exteriores. La temporización está controlada por TimeManager TM-SWIM, Timy3 o la consola multipuerto D-CKN. Todas las pantallas LED de ALGE-TIMING están equipadas con LED con una vida útil de más de 100.000 horas. Las pantallas están disponibles en alturas de 57 a 600 mm.

Pantallas para interior: 57, 100, 150 y 250 mm.

Pantallas para exterior: 80.150.250.450 y 600 mm.

### D-SWxx-8-(IO)

Pantalla de una línea para indicar puesto, calle y tiempo. Los resultados de todos los nadadores pueden ser mostrados alternativamente y, en su caso, tiempo y resultado de waterpolo.

### D-xxxSWxx-7 (8) -(8) - (IO)

Posibilidad de mostrar los tiempos por calle. Existen diferentes configuraciones y líneas y la posibilidad de incorporar la consola para waterpolo visualizándose el tiempo de juego, el tanteo y las penalizaciones.

### D-SWxx-5-(IO)

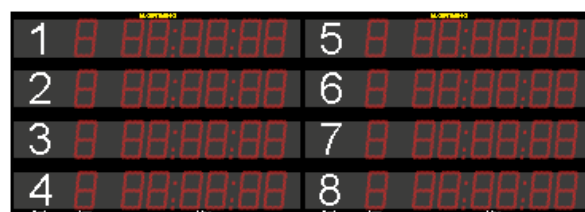
Esta pantalla adicional proporciona a los espectadores una descripción completa de la competición. Muestra tanto el nombre del evento como el número de manga. Esta opción puede ser directamente integrada en cualquier pantalla.



Marcador 7 segmentos LED



Ejemplo: D-SW25-8-O



Ejemplo: D-2x4xSW25-8-O



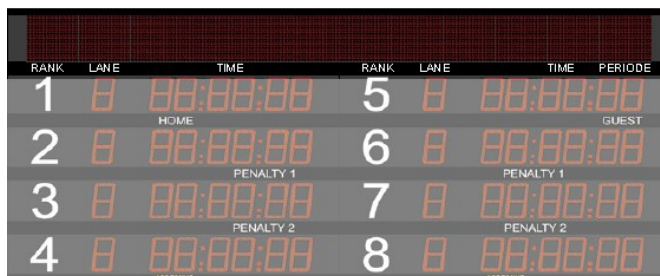


# NATACIÓN

## Pantallas y marcadores

### D-RTNMxx-x- (IO) Info Display Systems

Las pantallas matriciales completas D-RTNM ofrecen una visualización con increíbles posibilidades. Además del nombre del evento, número de manga y nombre de los nadadores, este tablero también se puede utilizar para publicidad fines: animaciones gráficas y textos de desplazamiento pueden ser mostrados en cualquier momento con un clic del ratón.



### Faltas personales de Waterpolo

#### D-WPF10- (IO) (para D-4xSW10-x)

- Diámetro LED: 10 mm.
- Diámetro de cluster: 10 mm.
- LEDs por punto: 1
- Dimensiones: 350x900x70 mm. por cara)
- Peso: 6.5 kg. Por cara

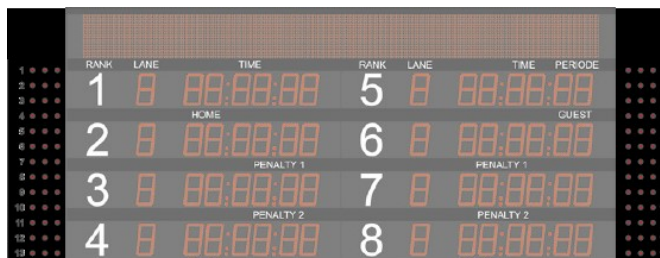
#### D-WPF15- (IO) (para D-4xSW15-x)

- Diámetro LED: 5 mm.
- Diámetro de cluster: 35 mm.
- LEDs por punto: 5
- Dimensiones: 500x1400x70 mm. por cara
- Peso: 10 kg. Por cara

#### D-WPF25- (IO) (para D-4xSW25-x)

- Diámetro LED: 5 mm.
- Diámetro de cluster: 35 mm.
- LEDs por punto: 10
- Dimensiones: 500x1400x70 mm. por cara
- Peso: 10 kg. Por cara

Estos marcadores están disponibles en versiones para exterior e interior.



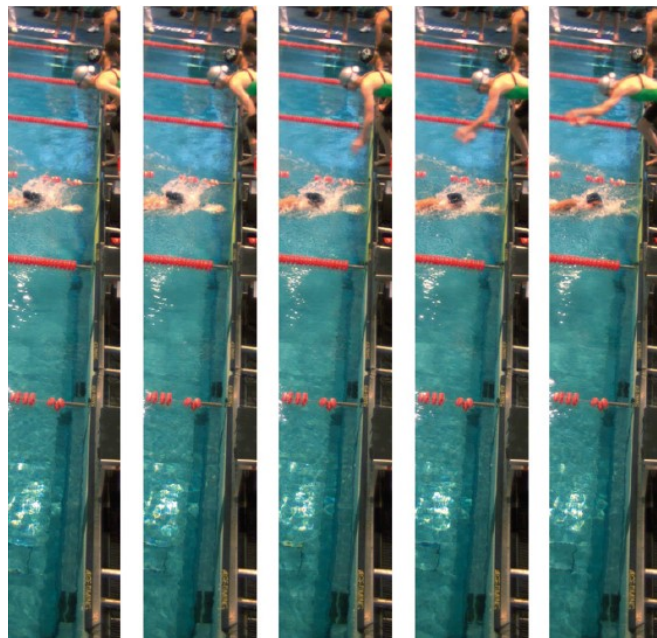


# NATACIÓN

## OPTIc3 Video Backup



El sistema de fotofinish OPTIc3 de ALGE-TIMING puede capturar movimientos de la llegada en modo 2-D con una velocidad de 100 imágenes por segundo. Esta grabación constituye un sistema de backup utilizable en caso de dudas o reclamaciones. Es una ayuda muy eficaz especialmente en relevos. Las imágenes se guardan en el disco duro de un PC y pueden evaluarse rápidamente con el software de IDCam. Una cámara puede cubrir hasta 4 calles.



- Frecuencia de grabación: 100 fps
- Resolución de imágenes: 360x2016 ó 1024x768 pixel
- Capacidad de grabación: el límite del disco duro
- Sincronización: se sincroniza con el TM-SWIM

# NATACIÓN

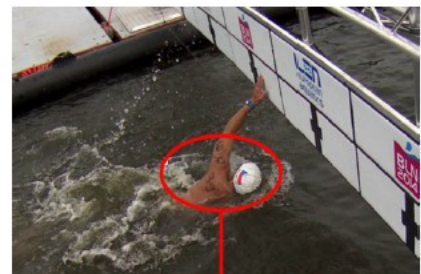
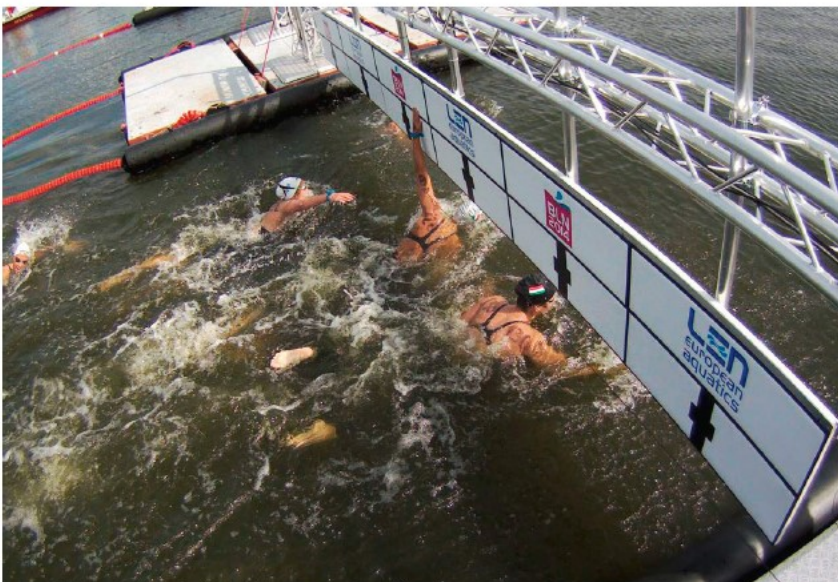
## Aguas abiertas



Para competiciones de aguas abiertas, una combinación de varias pequeñas planchas de toque y una cámara IDCam que crea imágenes de alta resolución incluyendo la hora del día, en las que los números de dorsal de los nadadores son fácilmente reconocibles.



19 (C3)	20 (C3)	21 (C4)	22 (C3)	14.16.28.66	Impulsor (C3)	Impulsor (C3)	Impulsor (C4)	Impulsor (C3)
14.30.25.510	14.31.28.339	14.31.25.510	14.32.25.421	14.32.25.421	14.32.25.421	14.32.25.421	14.32.25.421	14.32.25.421



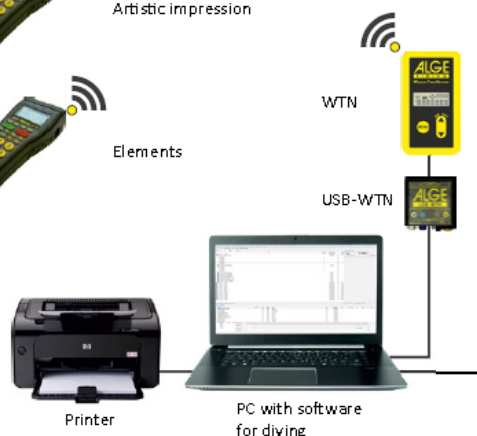
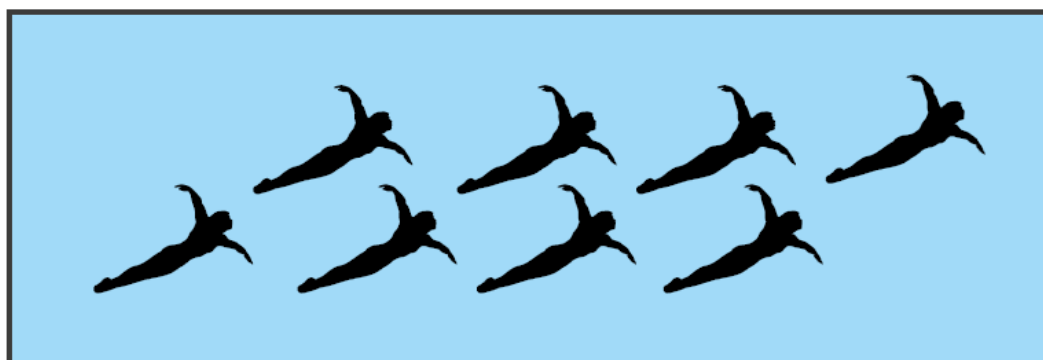


# NATACIÓN SINCRONIZADA

En la natación sincronizada, el uso de la tecnología única de ALGE-TIMING (WTN) garantiza la transmisión segura de datos y una fácil configuración del sistema.

El software de evaluación contempla todos los requisitos de la FINA y puede controlar tanto pantallas numéricas como video-walls.

Artistic swimming TEAM TECHNICAL ROUTINE	
 <b>RUSSIA</b>	<b>RUS</b> <b>1</b>
Vlada CHIGIREVA	
Mikhaela KALANCHA	Execution 28.9000
Svetlana KOLESNICHENKO	Impression 28.5000
Lilia NIZAMOVA	Elements 35.5268
Elena PROKOFYEVA	
Alla SHISHKINA	
María SHUROCHKINA	<b>92.9268</b>
Gelena TOPILINA	

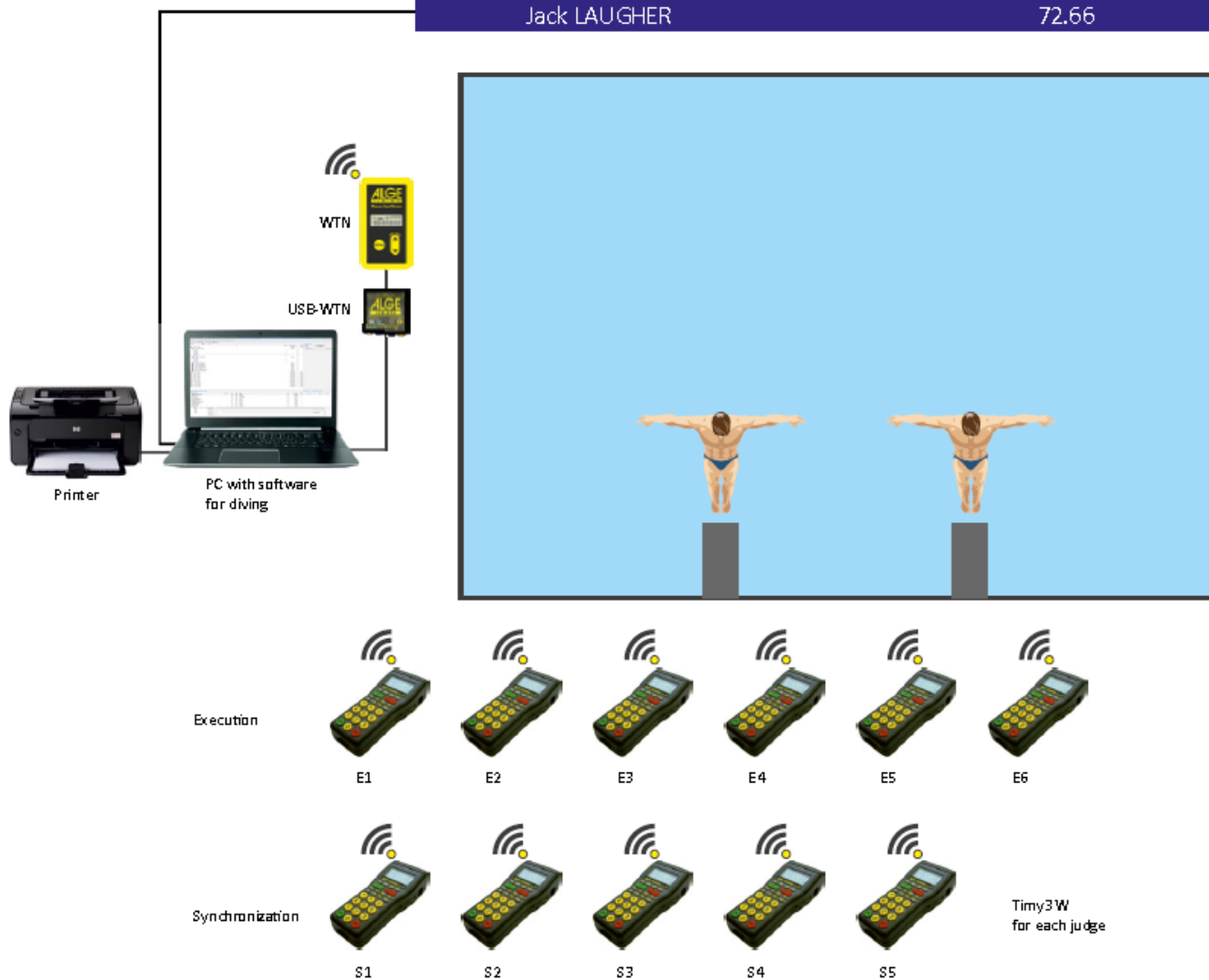




El sistema de evaluación esta basado en el destacado sistema inalámbrico de ALGE-TIMING (WTN). Este asegura una segura transmisión de datos y una fácil instalación del sistema.

El software de evaluación cumple todos los requerimientos de la FINA y puede controlar pantallas numéricas, alfanuméricas y video walls.

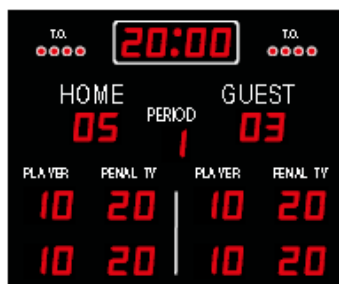
BLN 2014		Synchronized 3m - MEN FINAL		
1		Ilia ZAKHAROV Evgenii KUZNETSOV	RUS	464.64
2		Patrick HAUSDING Stephan FECK	GER	438.15 26.49
3		Oleksandr GORSHKOVOZOV Illya KV ASHA	UKR	433.98 30.66
4		Michele BENEDETTI Giovanni T OCCI	ITA	400.59 64.05
5		Christopher MEARS Jack LAUGHER	GBR	391.98 72.66





# WATERPOLO

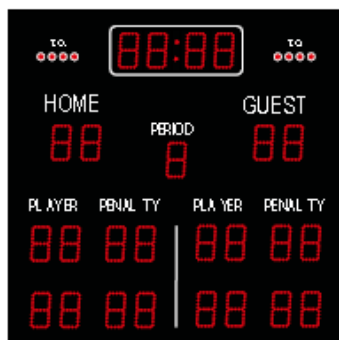
## Marcadores



model D-S10BP2W



model D-S10-5W



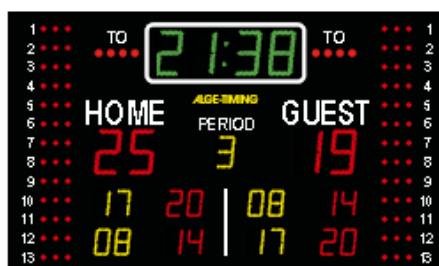
model D-S15BP2W



model D-S15-5W



model D-M15W



model D-M55W

### Modelo D-S10BP2W

Altura de dígito: 100 mm  
Dimensiones: 1200x1000x70 mm  
Peso: 25 kg

### Modelo D-S10-5W

Altura de dígito: 100 mm  
Dimensiones: 2000x1200x70 mm  
Peso: 45 kg

### Modelo D-S15BP2W

Altura de dígito: 150 mm  
Dimensiones: 1400x1400x70 mm  
Peso: 40 kg

### Modelo D-S15\_5W

Altura dígito: 150 mm  
Dimensiones: 2000x1400x70 mm  
Peso: 55 kg

### Modelo D-M15W

Altura de dígito: 250 y 150 mm  
Dimensiones: 2500x1000x70 mm  
Peso: 80 kg

### Modelo D-M55W

Altura de dígito: 250 y 150 mm  
Dimensiones: 2000x1000x70 mm  
Peso: 80 kg

### Información que se muestra:

- Tiempo de partido: 99:59 hacia arriba/hacia abajo. Dígitos verdes excepto en los modelos **S** que son rojos. El último minuto se muestran las decimas de segundo.
- Puede mostrarse la hora del día en el campo de tiempo de partido.
- Tanteo: de 0 a 99 para cada equipo.
- Periodo: de 0 a 9 en dígitos amarillos excepto modelos **S**.
- Tiempo muerto: 4 para cada equipo.
- Expulsiones: 2 tiempos de 0 a 59 seg. para cada equipo.
- Identificación del jugador 0 a 99 dígitos amarillos excepto modelos **S**.
- Faltas personales: 39 led de punto para cada equipo en modelos S10WL, S15WL y M6W.

### Datos Técnicos

- Alimentación: 110 –220 V AC/50 Hz. Relojes de posesión de balón 24 V desde el marcador principal.
- Bocina
- Consola D-CKN con display LCD

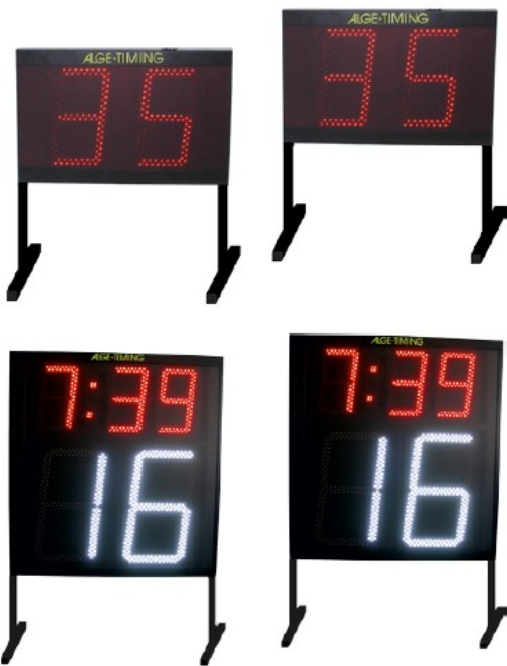
### Opcional

Trasmisión inalámbrica es posible solo entre la consola y el marcador. Los relojes de tiempo de posesión necesitan 12 V desde el marcador por razones de seguridad.

Todos los modelos excepto D-S tienen, también, versión para exterior.

# WATERPOLO

## Tiempo de Posesión



### Datos Técnicos

- El set consiste en dos relojes con bocina en ambos.
- Alturas de dígito 15, 25 y 45 cm, por encargo también 100 cm
- Modelos para exterior e interior, alimentados desde el marcador 24 VDC
- Solo funcionan con un marcador ALGE-TIMING y consola D-CKN
- Los cables se sirven por separado– Se utiliza el cable 200-xx.
- No es posible conexión inalámbrica.

### D-SC15W-PH (Interior) o D-SC15W-PH-O (Exterior)

- Tiempo de ataque dos dígitos: 15 cm
- Dimensiones: 34x25x7 cm
- Peso: 1'5 kg cada uno

### D-SC25W-PH (Interior) o D-SC25W-PH-O (Exterior)

- Tiempo de ataque dos dígitos: 25 cm
- Dimensiones: 45x35x7 cm
- Peso: 3 kg cada uno

### D-SC25GT15W-PH (Interior) o D-SC25GT15W-PH-O (Exterior)

- Tiempo de partido 3 dígitos: 15 cm
- Tiempo de ataque dos dígitos: 25 cm
- Dimensiones: 55x55x7 cm
- Peso: 6 kg cada uno

### D-SC45GT25W-PH (Interior) o D-SC45GT25W-PH-O (Exterior)

- Tiempo de partido 3 dígitos: 25 cm
- Tiempo de ataque dos dígitos: 45 cm
- Dimensiones: 85x90x7 cm
- Peso: 15 kg cada uno





**ALGE ESPAÑA TECHNOLOGIES S.L.**

**Fernando el Católico, 15 2º 1ª**

**TI. 976.218534**

**info@algespana.com**

**50006 ZARAGOZA (Spain)**