

ALGE

TIMING



ЭКСПЕРТ В
СПОРТИВНОМ
ХРОНОМЕТРАЖЕ

OPTIC3

ФОТОФИНИШ

OPTiC3



Система фотофиниша OPTiC3 является на сегодняшний день самой совершенной системой на рынке систем фотофиниша. Она обеспечивает скорость записи до 30 000 линий в секунду (fps) с вертикальным разрешением до 2016 точек. Это делает ее идеальным устройством хронометража для всех видов спорта, в которых для определения точных результатов, используется фотоизображения.

Такие функции, как 2-D изображение, автофокус и автоматическая диафрагма, делают систему удобной для пользователя. VoIP позволяет общаться со стартером, без использования гарнитуры оператором хронометража.



Сетевое подключение

Простое подключение практически к любому компьютеру по сети Ethernet или беспроводной сети WLAN.

Автофокус

При использовании автоматического зум объектива ALGE-TIMNG, можно получить доступ к таким удобным функциям, как автофокусировка и автоматическая регулировка диафрагмы.

Прямая трансляция

Изображение камеры можно отобразить через WLAN, на мобильном телефоне или на планшете.

Благодаря этому можно просто и точно настроить камеру OPTiC3, которая находится далеко от компьютера и не имеет автоматического зум объектива.

2-D Настройка изображения

Благодаря 2-D настройке изображения (максимум 2,016 x 360 точек) камера может быть быстро и точно настроена по финишной линии.

Высокоскоростная камера 2-D

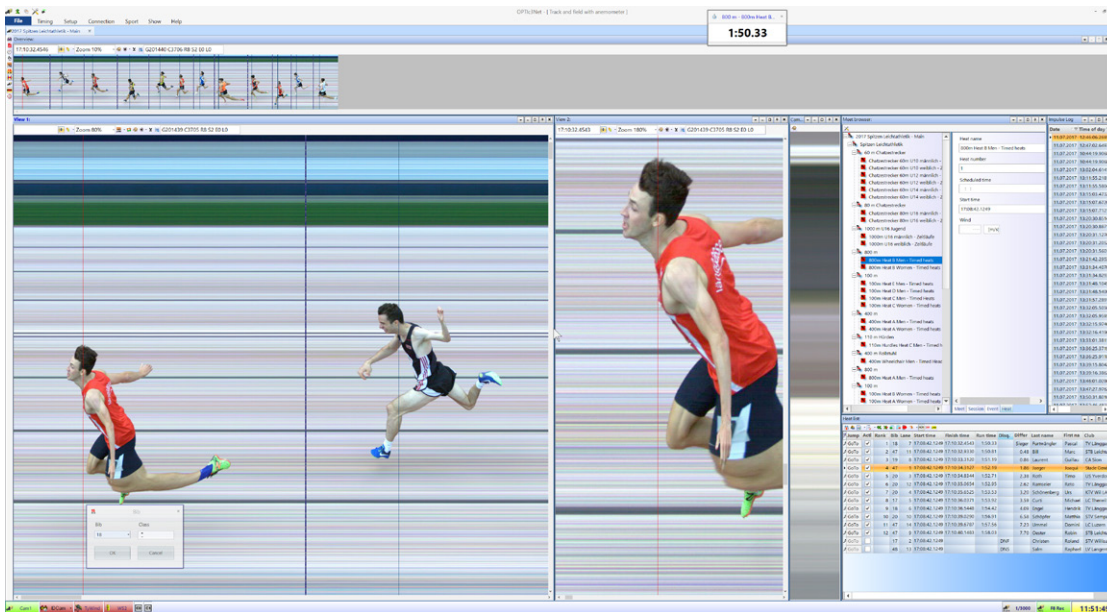
При использовании 2-D полноэкранного режима с частотой 100 Гц, OPTiC3 идеально подходит для

таких видов спорта как плавание и гребля. Так как OPTiC3 имеет встроенный таймер, он может гарантировано обеспечить точную синхронизацию 100 изображений в секунду.

Программное обеспечение

Современное мощное программное обеспечение OPTiC3 NET позволяет быстро и легко производить оценку фотоизображения. Поддерживаются следующие операционные системы: Windows 7 / Windows 8 / Windows 10





Система фотофиниша ОПТИС3 доступна в двух версиях:

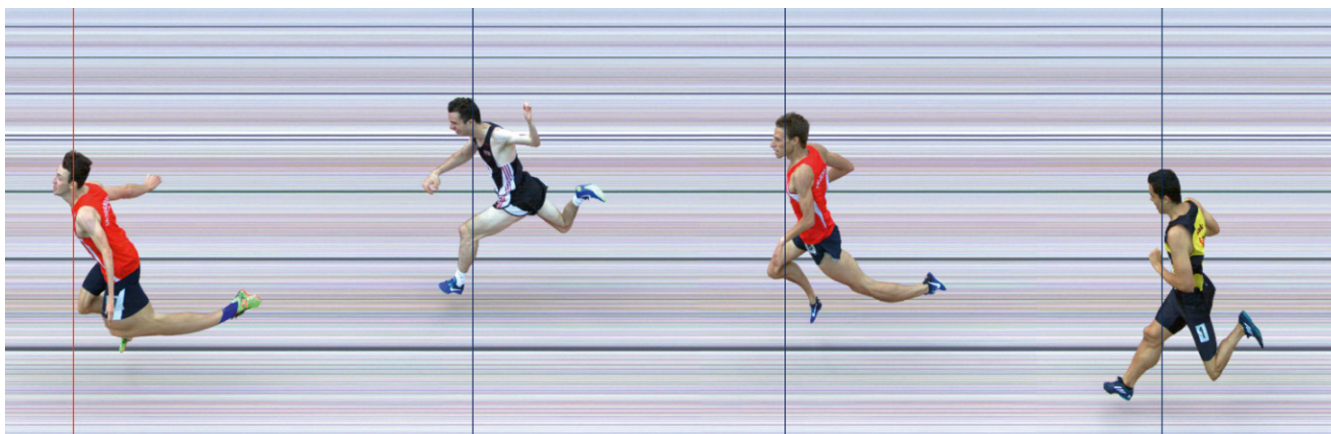
ОПТИС3 базовая система

Система фотофиниша со скоростью записи 3000 строк в секунду и 1,360 точек. Функции, перечисленные в ОПТИС3-PRO, не включены в базовую систему, но ее можно в будущем дополнить всеми функциями ОПТИС3-PRO.

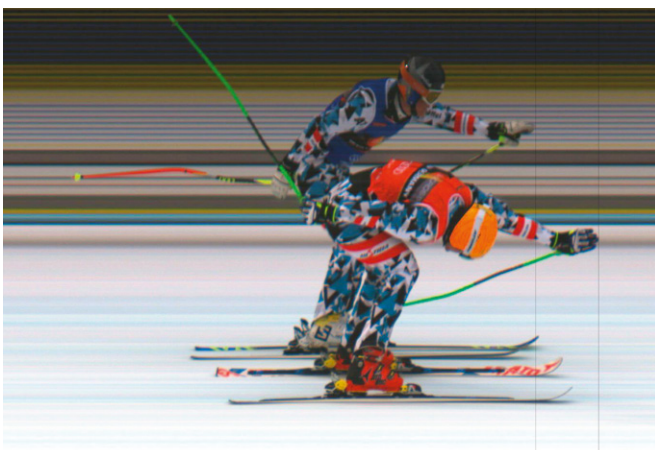
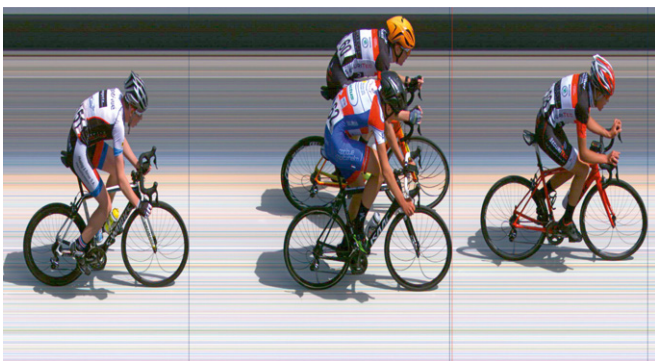
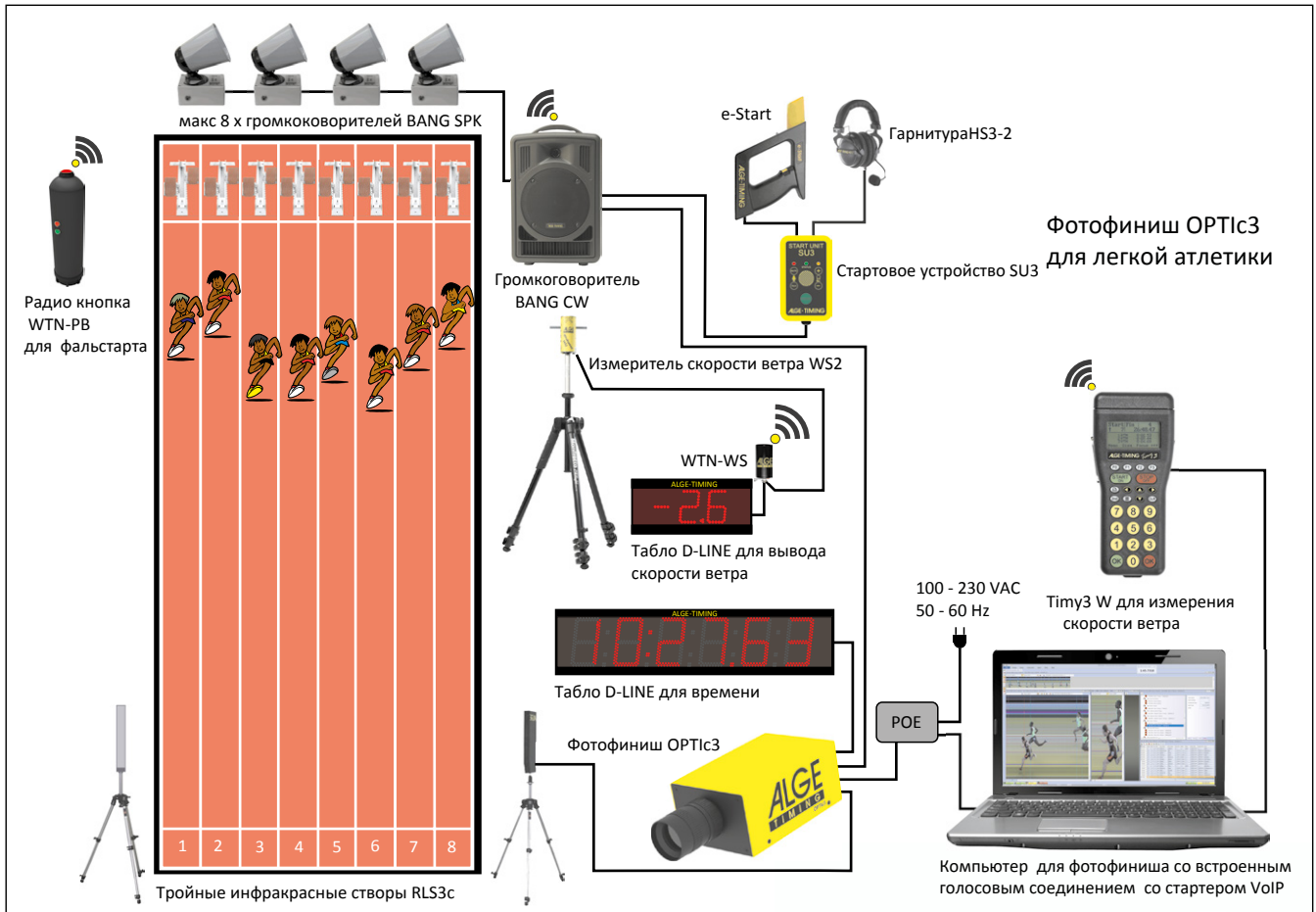
ОПТИС3-PRO

Профессиональная система фотофиниша лучшая в своем сегменте. Включает следующие встроенные дополнительные функции:

- высокая скорость записи: до 30,000 строк в секунду
- высокое разрешение: вертикальное разрешение 2,016 точек (на 48 % больше чем ОПТИС2)
- extremLuX: различные технологии улучшения изображения, в условиях плохого освещения
- обнаружение движения: автоматическая запись при обнаружении движения
- встроенный WTN: беспроводная передача импульсов и данных
- Высокоскоростная камера. Можно записывать 100 изображений в секунду в 2-D режиме с разрешением 1024 x 768 или 360 x 2,016 точек. Для этой функции доступно программное обеспечение IDCam
- VoIP: Voice-over IP позволяет связываться со стартером без необходимости использования мини-гарнитуры оператором компьютера.



ФОТОФИНИШ OPTiC3





ФОТОФИНИШ

ОПТiс3



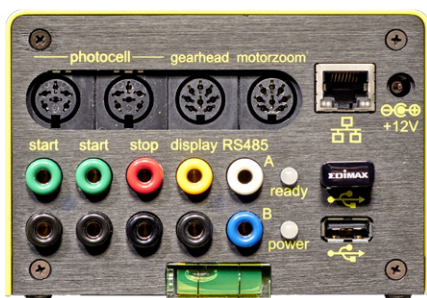
Техническите характеристики

Вертикальное разрешение: до 2,016 точек
 Скорость съемки (fps): до 30,000 кадров в секунду
 Время записи: не ограничено, зависит только от конфигурации компьютера
 Хронометраж: термокомпенсированный кварцевый генератор TCXO, +/- 0.06 ppm при 25 °C (0.0002 с/час)
 Питание: PoE 9 - 13.4 VDC
 Диапазон рабочих температур: -20 °C - 50 °C



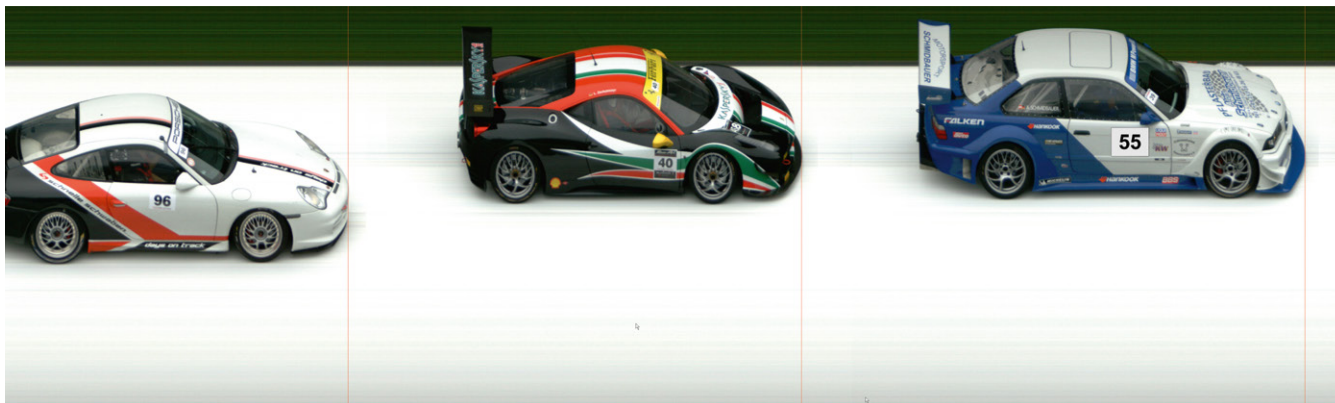
Виды спорта

- легкая атлетика
- велоспорт
- скачки
- собачьи бега
- гребля
- каноэ
- автоспорт
- роликовые коньки
- лыжные гонки
- биатлон
- ски кросс
- сноуборд кросс
- конькобежный спорт
- шорт-трек
- дублирование для любых видов спорта



Подключения

- 2 x вход старт (разъем типа банан)
- 1 x вход стоп (разъем типа банан)
- 2 x вход каналов (вход 3 каналов/DIN разъем)
- 1 x табло RS232 (разъем типа банан)
- 1 x табло RS485 (разъем типа банан)
- 1 x автоматический зум объектив
- 1 x вращающаяся головка
- 2 x USB (например для WLAN)
- 1 x RJ45 (Gigabit Ethernet)
- 1 x внешнее питание (9 - 13.4 VDC)



ФОТОФИНИШ

OPTiC3 дублирующая видео система

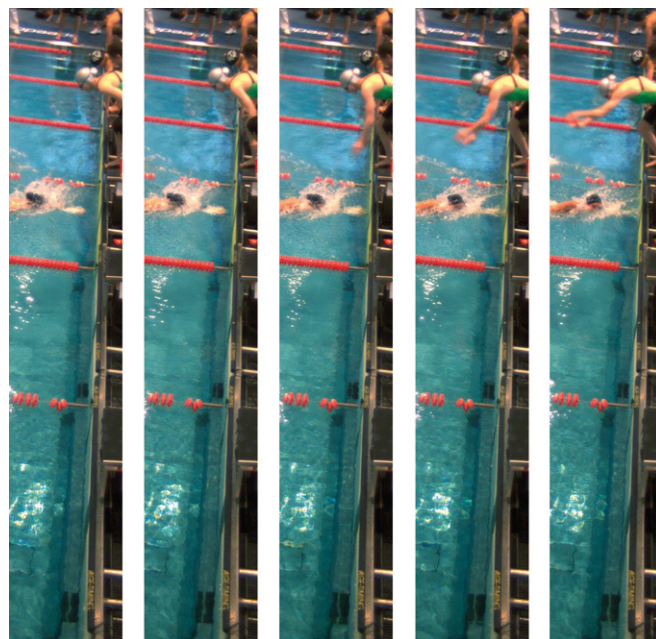


Система фотофиниша OPTiC3 от ALGE-TIMING может снимать все движения в районе старта и финиша в режиме 2-D со скоростью 100 изображений в секунду. Эти записи являются независимым резервным копированием хронометража или может служить доказательством в случае подачи протеста.

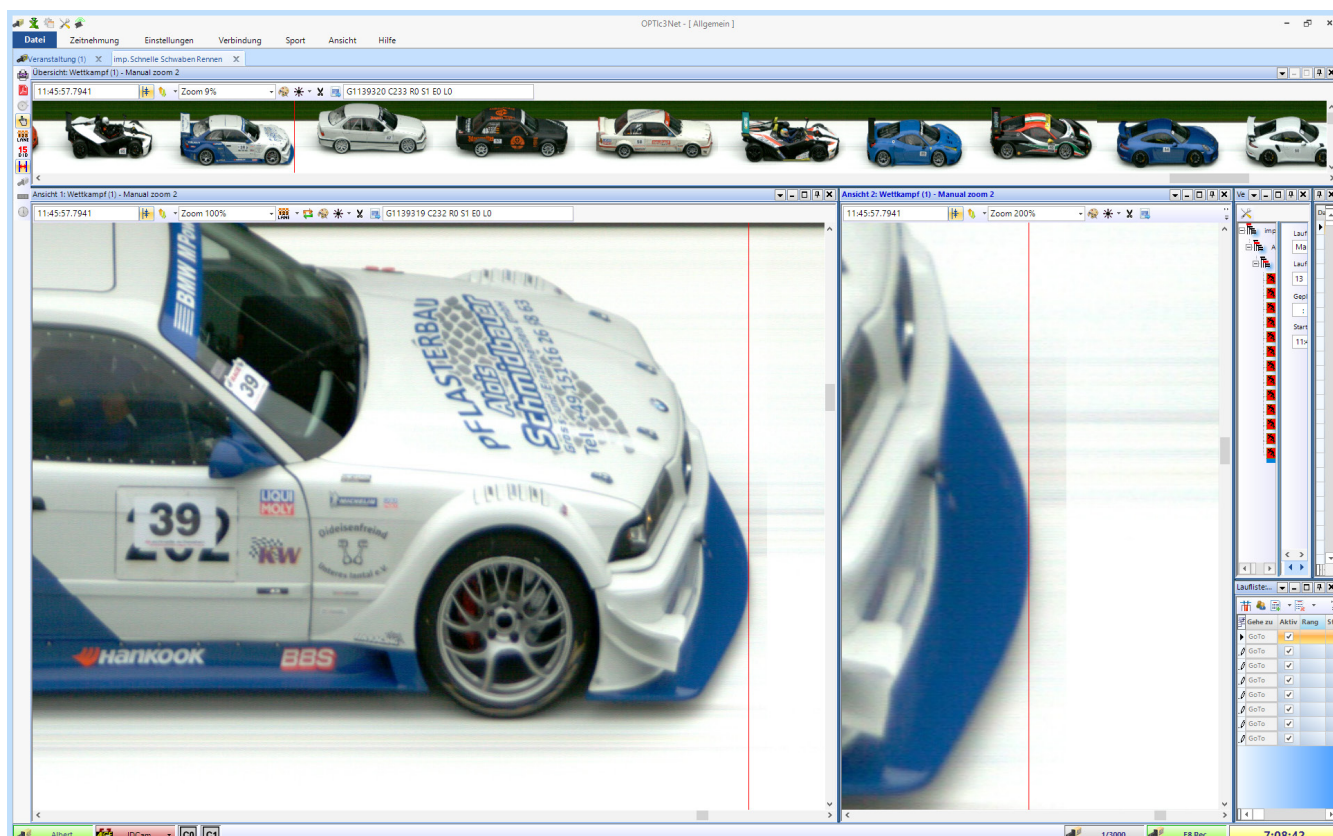
Это может быть очень полезно, особенно в случае одновременного финиша нескольких спортсменов. Изображения хранятся на жестком диске ПК и могут быть просмотрены с помощью программного обеспечения IDCam. Камера может записывать до 4 дорожек.



Частота изображения: 100 кадров в секунду
Разрешение изображения: 360 x 2,016 или 1,024 x 768 точек
Запись: бесконечная, зависит от размера жесткого диска ПК
Синхронизация: система может быть синхронизирована с TimeManager.



пример записи соревнований по плаванию



пример автоспорт



ФОТОФИНИШ

OPTiC3 Аксессуары

Система фотофиниша OPTiC3, может быть доукомплектована, по мере необходимости, нижеперечисленными аксессуарами или подобрана с учетом ваших конкретных требований для различных видов спорта.

Zoom объектив Z75

ручной zoom объектив
C-Mount 3/8", 12.5 - 75 мм / F1.2



Автоматический-Zoom объектив MZ75C

фокусировка-, масштабирование и регулировка яркости с ПК
C-Mount 3/8", 12.5 - 75 мм / F1.2



Автоматический-Zoom объектив MZ160-R

фокусировка, масштабирование и регулировка яркости с ПК.
C-Mount 3/8", 16 - 160 мм / F1.8



Широкоугольный объектив L8.5

C-Mount 3/8", 8.5 мм / F1.3



Штатив STATIV6

Штатив с макс. высотой 3.66 м



Поляризационный фильтр PF55

(по запросу) доступны поляризационные фильтры. Они применяются для ослабления отражений (например от воды)



Влагозащитный кожух WPC3-75

для камеры OPTiC3 с объективами Z75, MZ75C и L8.5



Вращающаяся головка 410

трехмерная механическая головка, для точной настройки камеры на финишную линию



Вращающаяся головка 410-E3

с электронным управлением от ПК и трехмерным, редукторным двигателем (не требуется дополнительный провод)



TRIMAN Штатив

Стандартный штатив TRIMAN с максимальной высотой 2.4 м.



Источник питания BB1

источник питания аккумулятора для камеры (встроенный 12 В аккумулятор с источником питания)



Катушка с кабелем KT-RJ45G90

кабельная катушка с кабелем Ethernet CAT6 длиной 90 м для OPTiC3 (камера также может быть запитана от POE)



Кейс для хранения и транспортировки KL-OPTiC3

корпус с пенной вставкой для безопасного хранения и транспортировки системы OPTiC3



Кабель Ethernet K-RJ45G03

Патч-кабель CAT6, 3 м



Кабель Ethernet K-RJ45G10

Патч-кабель CAT6, 10 м



Кабель Ethernet K-RJ45G20

Патч-кабель CAT6, 20 м



Питание через Ethernet POE

для подачи питания на камеру OPTiC3 через кабель Ethernet (POE входит в комплект поставки OPTiC3 - питание 90 - 240 В постоянного тока)



Гигабитный коммутатор POE

Гигабитный коммутатор с 8 гнездами RJ45 и встроенным питанием через Ethernet



ALGE-TIMING

представительство в России и
странах СНГ
ООО "АЛГЕ-ТАЙМИНГ РУССЛАНД"
www.alge-timing-rus.ru
+7 812 309 85 44