

ОБОРУДОВАНИЕ ХРОНОМЕТРАЖА - КОННЫЙ СПОРТ

**ALGE**  
TIMING



[www.alge-timing-rus.ru](http://www.alge-timing-rus.ru)  
+7 812 309 8544



# КОНКУР



Системы хронометража используются в конном спорте на соревнованиях любого уровня. В течение многих лет, компания ALGE-TIMING, является одним из ведущих мировых производителей систем хронометража, сертифицированных FEI (Международной федерацией конного спорта).



С новой, беспроводной системой WTN (беспроводная хронометражная сеть) компанией ALGE-TIMING в очередной раз, сделан шаг вперед, так как беспроводные системы хронометража, можно быстрее развернуть, и они очень удобны и надежны в использовании.



CERTIFICATE

This is to certify that the following timing devices manufactured by

ALGE-TIMING GmbH

have fulfilled the requirements established by the FEI for the homologation of timing systems and have therefore been approved for use at international Jumping events. This certificate is only valid for the models listed hereunder:

Timers	Photocells	Wireless Transmission
TdC 8001	RLS 1n	TED-TX10 / RX10
Timy PXE	RLS 1nnd	TED-TX400 / RX400
Timer S4	PR1a	WTN
Timy2 PXE	PR1aW	
Timy2 XE		
TdC 8000		
Timy3 WP		

Fédération Equestre Internationale  
HM King Hussein I Building  
ch. de la Joliette 8  
1006 Lausanne  
Switzerland

John P. Roche  
Director, FEI Jumping

**Сертификат FEI (Международной Федерации конного спорта)**  
На международных соревнованиях, проводимых по правилам Международной Федерацией конного спорта (FEI), разрешено использование только сертифицированных систем хронометража. Именно по этой причине, все устройства, предлагаемые компанией ALGE-TIMING для конного спорта, сертифицированы FEI.

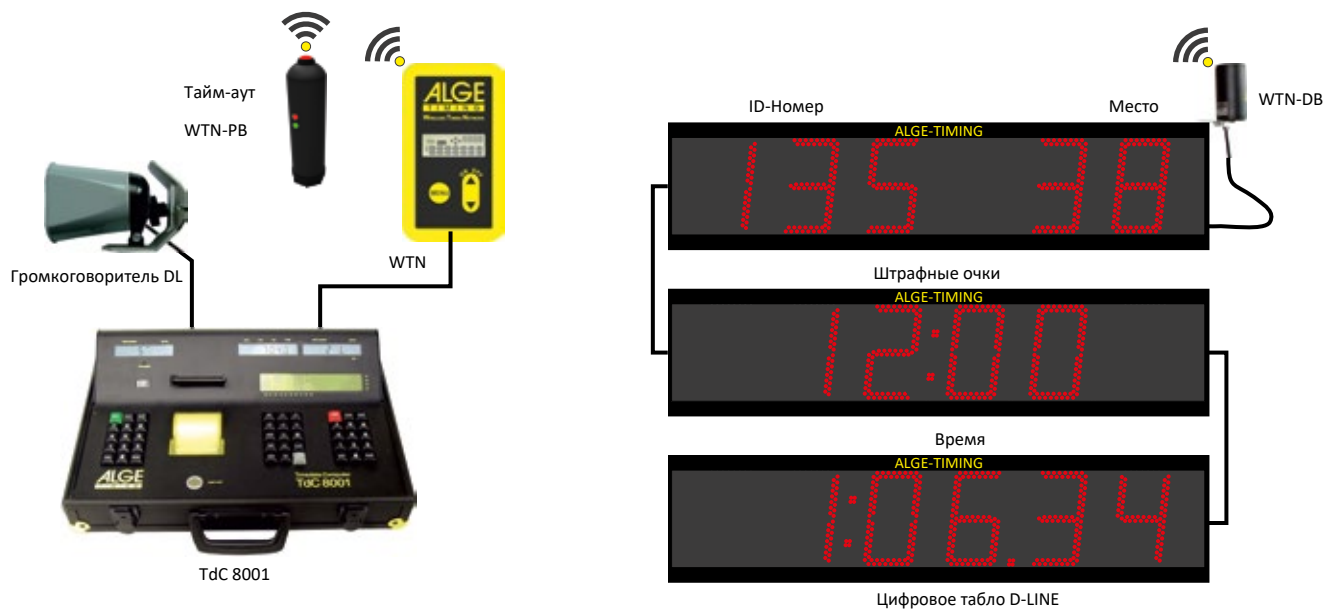
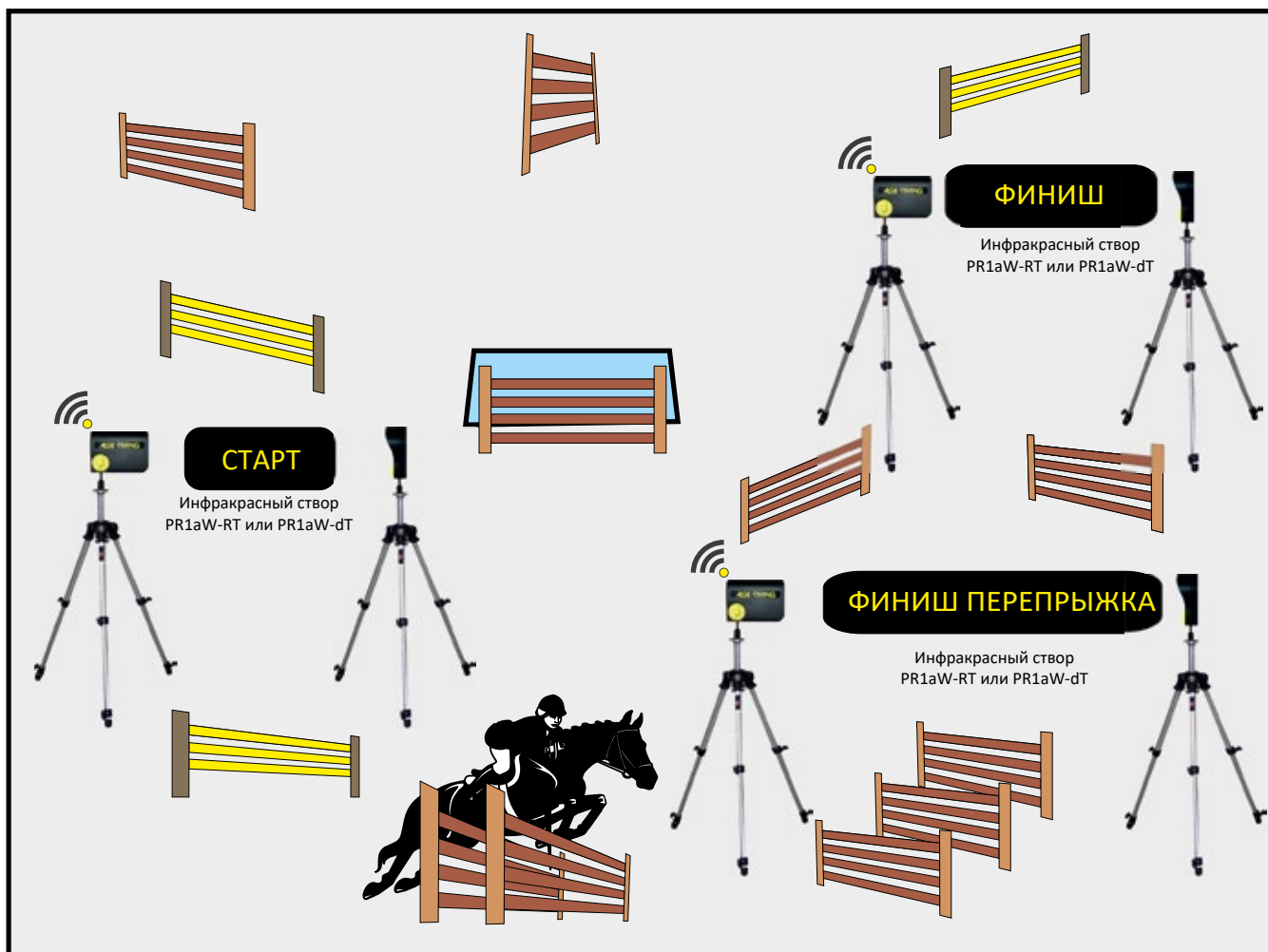


# КОНКУР

## Система хронометража на таймере TdC8001

Для проведения соревнований по конкур могут быть использованы различные системы хронометража.

Особенной популярностью пользуется система хронометража с отлично зарекомендовавшим себя таймером TdC8001 и радиосистемой WTN.



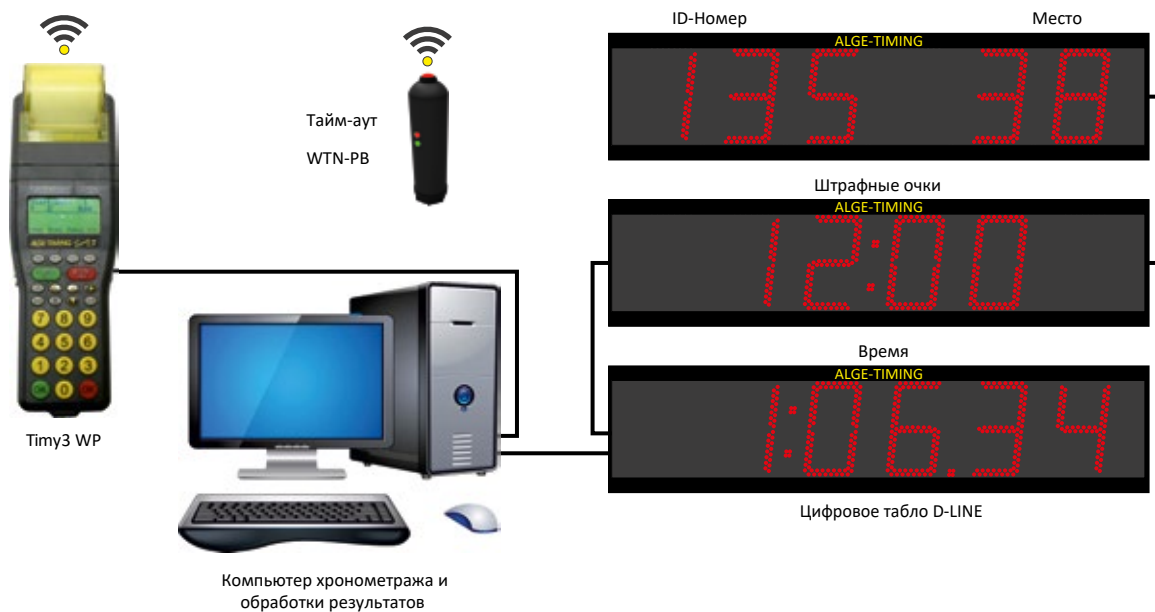
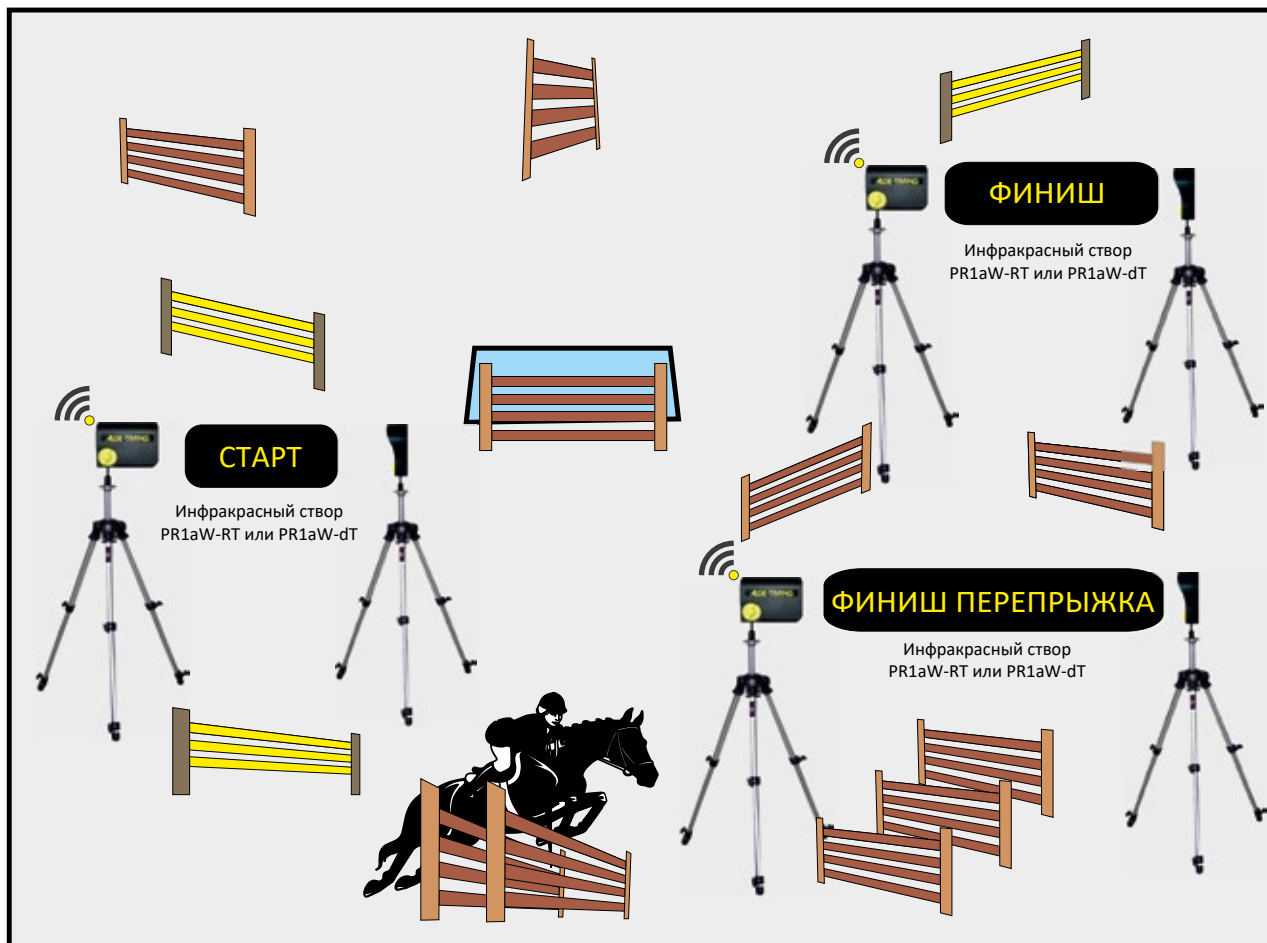
# КОНКУР

## Система хронометража на таймере Timu3



Радиосистема Wireless Timing Network WTN встроенная в таймер Timu3 WP и инфракрасный створ PR1aW. Это позволяет быстро и легко развернуть систему хронометража.

Табло управляются через радиосистемы WTN, а система хронометража управляется с помощью ПК с установленным программным обеспечением, которое позволяет подготовить и распечатать стартовые и итоговые протоколы.





# КОНКУР

## Компоненты системы



### Таймер TdC8001

Профессиональный таймер, со специальными программами для конкурса, работающий от аккумуляторов, со встроенным принтером протоколов, на котором можно распечатать результаты. Штрафные очки вводятся вручную, а штрафные очки за время рассчитываются автоматически.



### Громкоговоритель

TdC8001 подает звуковой акустический сигнал старта или обратного отсчета через встроенный громкоговоритель.



### Радиоприемник WTN-DB

радиоприемник для табло, таких как D-LINE или GAZ5 со встроенным WTN.



### Timu3 WP

Компактное устройство хронометража с высокой точностью, которое идеально подходит для работы с ПК и программным обеспечением для обработки результатов, подключаемым через USB интерфейс. У Timu также есть встроенный принтер для печати протоколов и беспроводной модуль WTN.



### Табло GAZ5

GAZ5 электромагнитное семисегментное табло, на котором может отображаться время, очки, идентификационные номера и места, табло выпускается с высотой цифр 15 или 25 см.



### Беспроводная сеть WTN-WS

WTN-WS - универсальная беспроводная сеть для хронометража, передачи данных на ПК или на табло.



### Табло D-LINE

Табло D-LINE представляет собой семисегментный светодиодный дисплей отображающий время, очки, номера и место спортсменов, с высотой цифр 15, 25, 45, 60 или 100 см



### Инфракрасный створ PR1a-RT

Створ с комбинированным приемником-передатчиком. Основной блок и отражатель, макс. расстояние использования до 25 м, с интегрированным беспроводным модулем WTN.



### Табло D-RTNM

Табло D-RTNM представляет собой матричный экран с красными светодиодами различных размеров для отображения имя наездника, кличка лошади, рекламы, графики, анимации или использования как бегущая строка.



### Инфракрасный створ PR1a-dT

Створ с отдельным передатчиком и приемником для использования на больших расстояниях, до 100 м, с встроенным беспроводным модулем WTN.



### Матричный экран и видеотабло

Матричные экраны и видеотабло всех размеров по запросу.



### Беспроводная кнопка WTN-PB

Судья может использовать эту кнопку для контроля тайм-аута. Встроенный WTN дает судье возможность свободно перемещаться.



### Кнопка 023-02

Альтернатива беспроводной кнопке, кнопка 023-02 с кабелем, для запуска тайм-аутов.



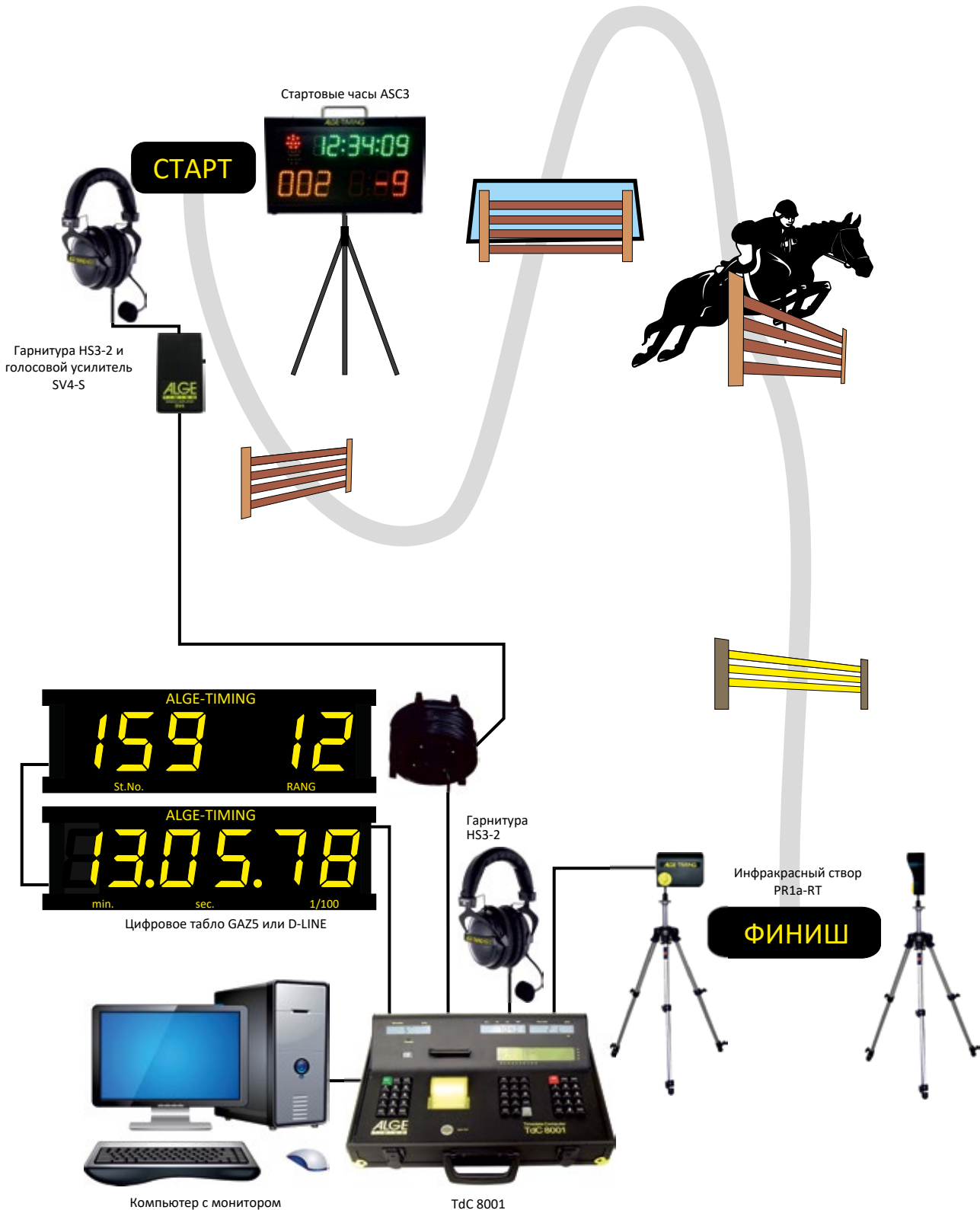
# КОННЫЙ СПОРТ

## Пробеги



Таймер TdC8001 прекрасно подходит для соревнований по выносливости. Также мы рекомендуем использовать стартовые часы ASC3 для правильной подачи старта. Если старт и финиш находятся близко друг к другу, стартер может подключить к таймеру гарнитуру.

При коротких стартовых интервалах, следует использовать дополнительную гарнитуру примерно в 200 м до линии финиша, для объявления кличек, финиширующих лошадей.





## СКАЧКИ

Скачки могут проходить по одной или нескольким дорожкам. Если использовать только одну камеру фотофиниша ОПТІсЗ, она должна быть настроена на основную линию финиша. Существует возможность использования одной камеры фотофиниша на каждую

финишную линию. Кроме того, дорожки могут быть оснащены световыми створами, радиопередатчиками, экранами и системой видеотрансляции.



Ипподром: галлоп



Пример изображения фотофиниша ОПТІсЗ: бега

# СКАЧКИ

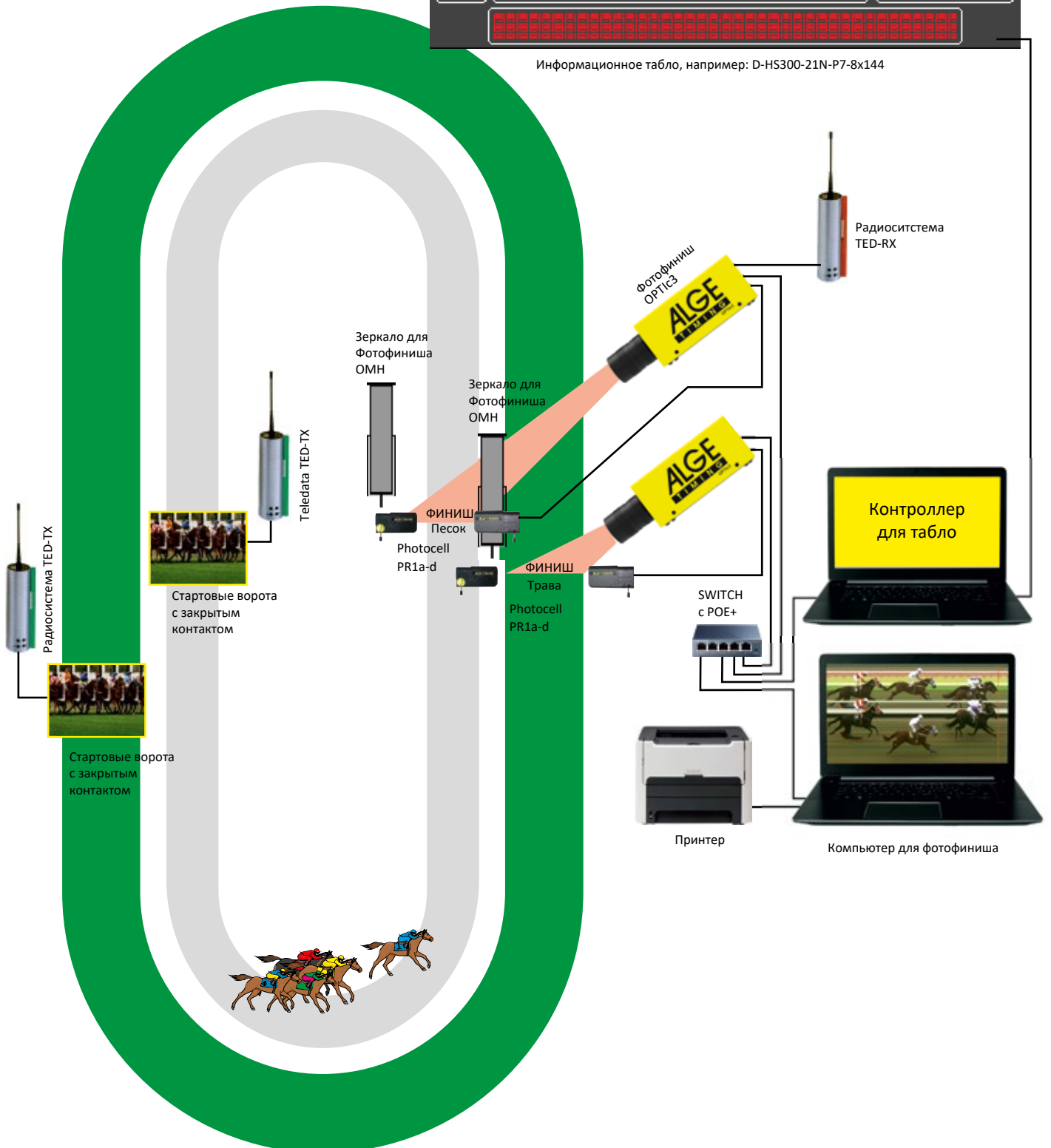
## Настройка времени



В скачках, у каждого забега, есть свои специфические особенности, и они показаны на примере, (см. ниже, на иллюстрации с двумя дорожками). Система может быть настроена в соответствии каждым видом забега.



Информационное табло, например: D-HS300-21N-P7-8x144







## СКАЧКИ

### Аксессуары

#### Инфракрасный створ PR1a-d

Створ с передатчиком и приемником для использования на больших расстояниях (до 100 м)

#### Кожух для створа PB4

для защиты створа от грязи, пыли и погодных воздействий

#### Кожух для створа с обогревом PB4H

Встроенный обогреватель защищает фотоэлемент от запотевания и обледенения. Интегрированный источник питания.

#### Радиосистема TED400

Для беспроводной передачи сигнала старта на таймер. Это позволяет стартовать из любой точки трассы (расстояние до 4,5 км, прямая видимость).

#### Фотофиниш OPTic3

Камера фотофиниша фиксирует финиш гонки и дает возможность определение места лошади.

#### Зеркало для камеры фотофиниша OMN

Через зеркало вы можете видеть противоположную сторону на фотофинише, что помогает в определении места «спрятанных» лошадей.

OMN: зеркало без подогрева

OMN-H: зеркало с подогревом для гонок при низких температурах



инфракрасный створ PR1a-d



Радиосистема TED400



Фотофиниш OPTic3



Зеркало для фотофиниша

# СКАЧКИ

## Табло



В соответствии с каждым видом забега используется специальное табло:

модель, показанная ниже, универсальное решение, удобное простотой в использовании. Однако индивидуальные специальные варианты табло с полноматричными экранами также очень популярны в скачках.

### Табло D-HS300-17N-P7-8x144

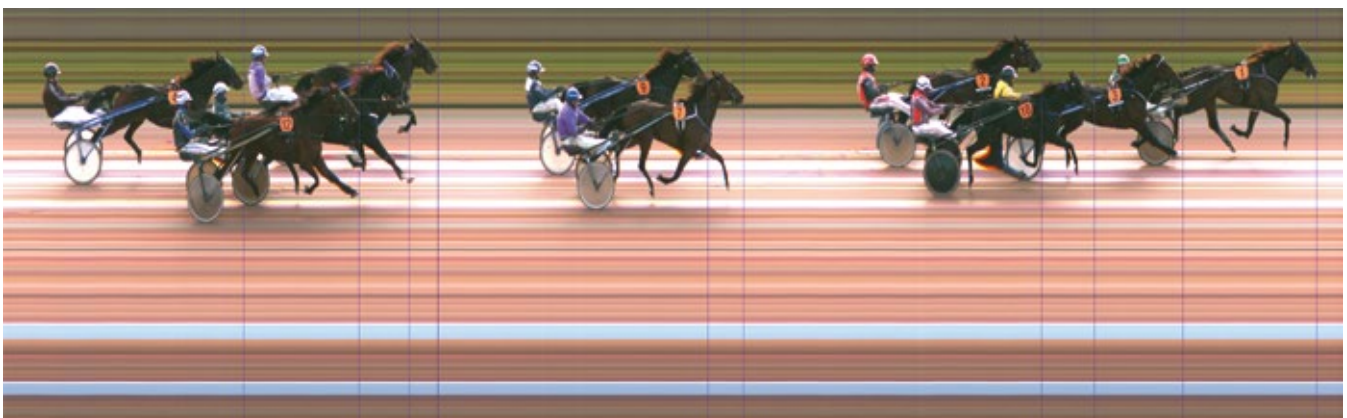
с интерфейсом для использования устройств, производства компании ALGE-TIMING. Управление табло осуществляется с помощью программного обеспечения ПК или консоли ALGE-TIMING с Клавиатурой от ПК, включая пульт управления для «стюарда».

Интерфейсы: RS485, RS232 и Ethernet

Высота цифр: 300 мм

1.Строка: с 17 цифровыми модулями (высота цифр = 300 мм) для отображения номера гонки (2 цифры), мест лошадей (первые 5 мест, 2 цифры) и времени (5 цифр в минутах, секундах и 1/100)

2.Строка: с полным матричным модулем размером 8 x 144 точки (не менее 25 символов), каждая точка состоит из 7 дополнительных ярких красных светодиодов, с возможностью вывода анимированных текстов (например, прокрутка).



## **ALGE-TIMING**

представительство в России и  
странах СНГ

ООО "АЛГЕ-ТАЙМИНГ РУССЛАНД"

[www.alge-timing-rus.ru](http://www.alge-timing-rus.ru)

+7 812 309 85 44