

Installazione Driver OPTIc2 (Windows Vista)

REQUISITO FONDAMENTALE: Dovete avere l'accesso come **AMMINISTRATORE** del PC su cui si vuole installare il driver.

1. Inserire un CD **ALGE** nel PC.

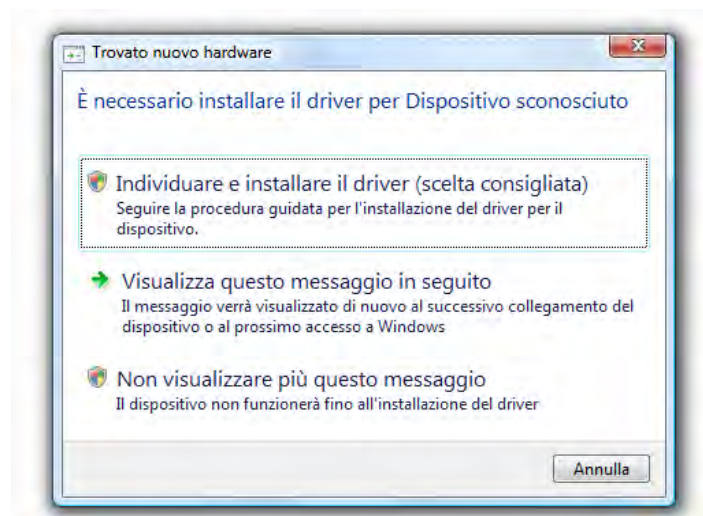
Se non avete un CD **ALGE**, potete scaricare il driver dalla Homepage **ALGE** www.alge-timing.com

Dopo averlo scaricato, lo dovete estrarre: premere *Unzip*

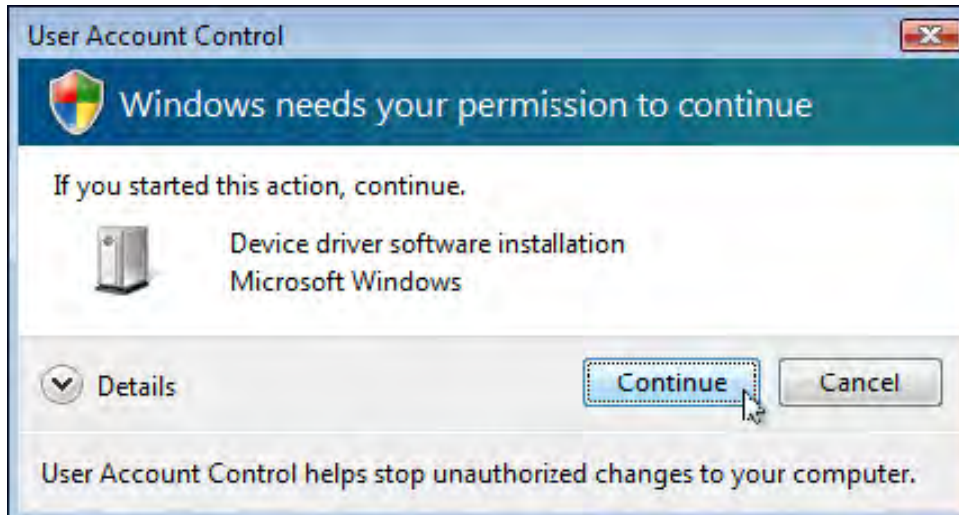


2. Collegare l' OPTIc2 al vostro PC ed accenderlo.

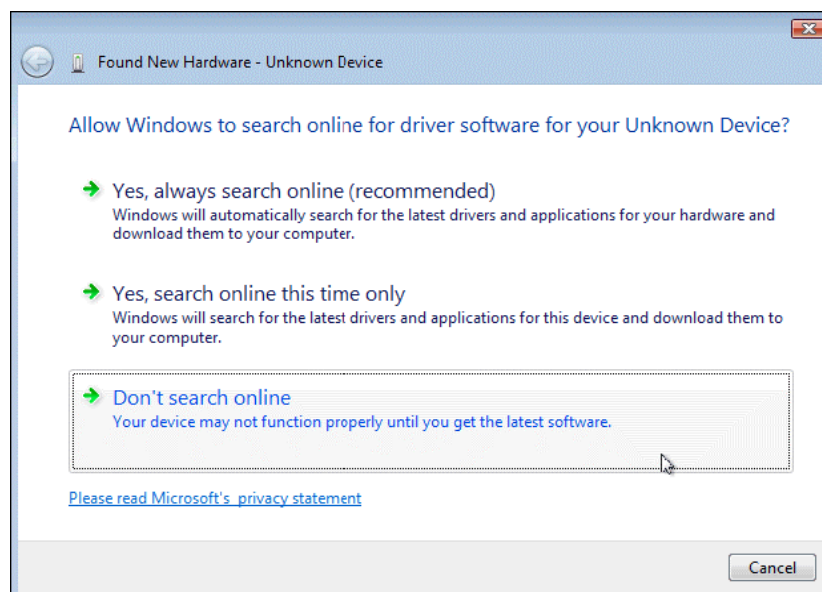
Attendere fino a quando la finestra di Windows termina la ricerca del driver. Si aprirà la seguente finestra. Cliccare su *Individuare ed Installare il driver*



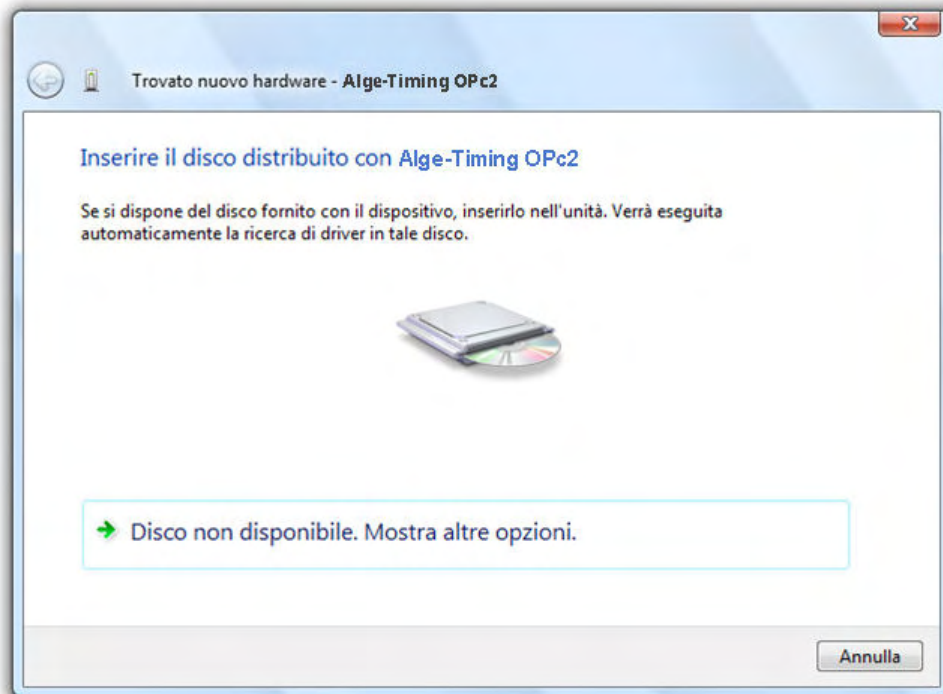
3. Se avete impostata l'opzione di Controllo dell'Account Utente, apparirà la seguente schermata. Cliccare su *Continua*



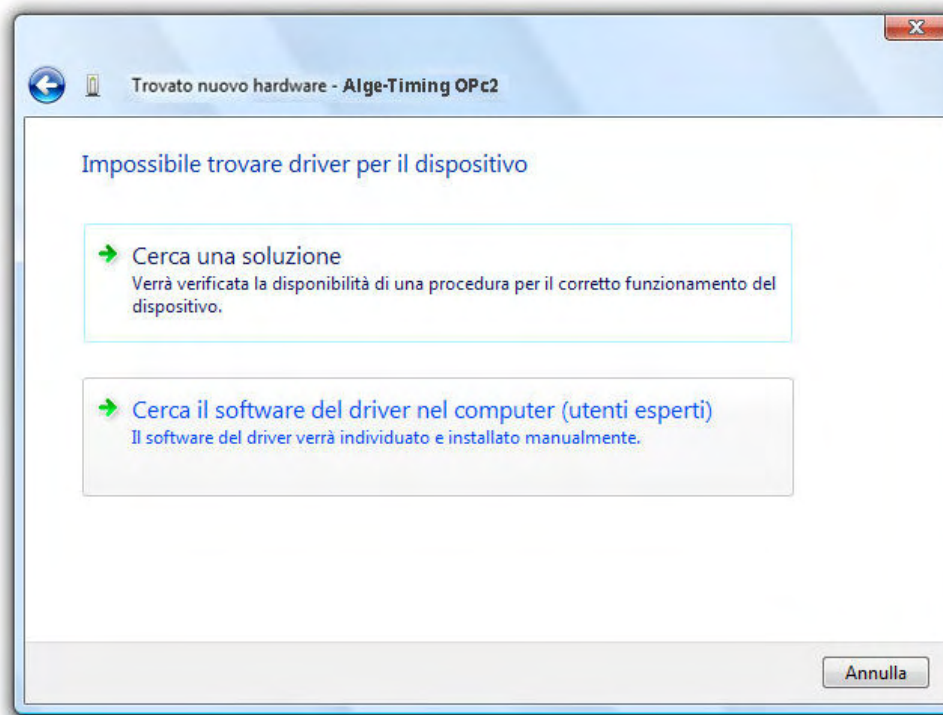
4. Cliccare su *Non cercare online* (se compare la schermata seguente , o simile)



5. Cliccare su *Disco non disponibile. Mostra altre opzioni*

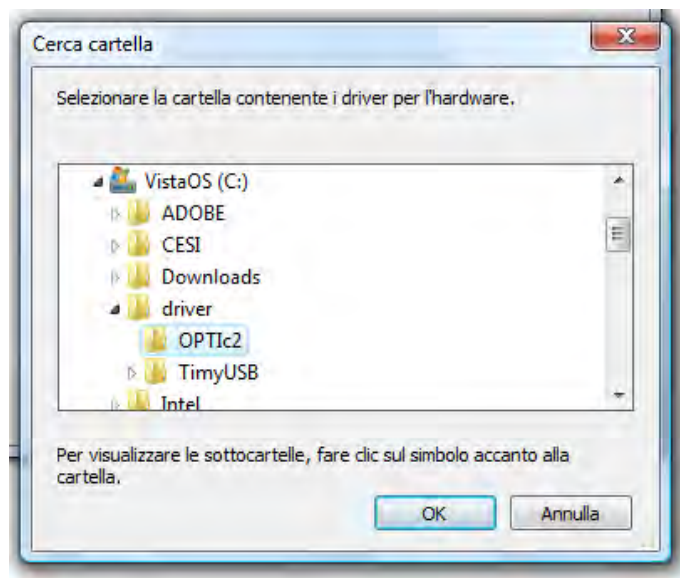


6. Cliccare su *Cerca il software del driver nel computer*

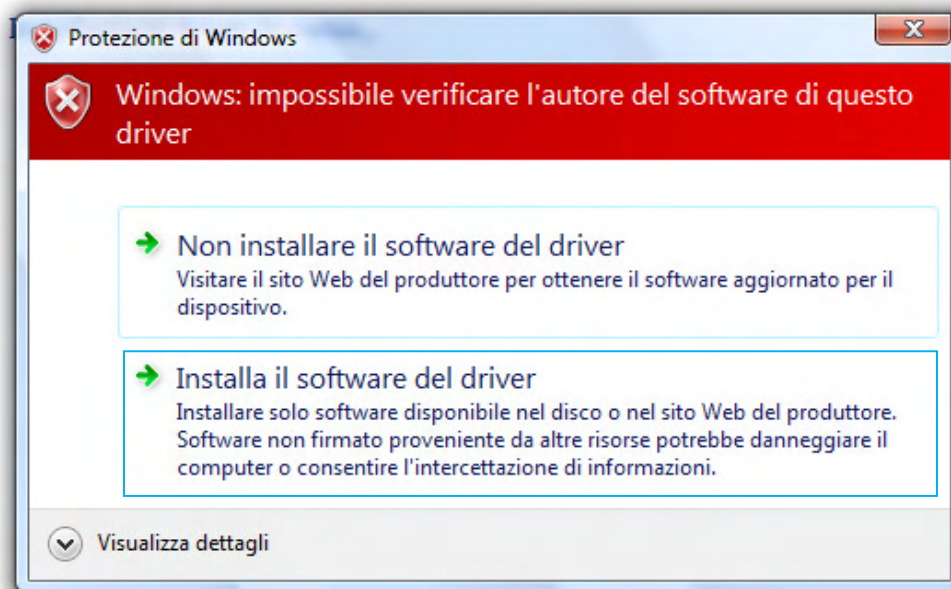


7. Clicca su *Cerca*

Quindi scegliere la localizzazione del driver e cliccare su *OK* e *Avanti*



8. Confermare che volete realmente installare questo driver e cliccare su *Installa il software del driver*



9. Dovrà apparire una finestra con il messaggio di avvenuto completamento dell'installazione (come la seguente o simile). Cliccare su *Fine*



10. Potete controllare se il driver è correttamente installato. Andare su *Start / Pannello di controllo / Sistema e Manutenzione / Sistema / Gestione dispositivi*.

Dovrà essere presente tra i dispositivi 1394 l'icona dell'OPTIc2

