

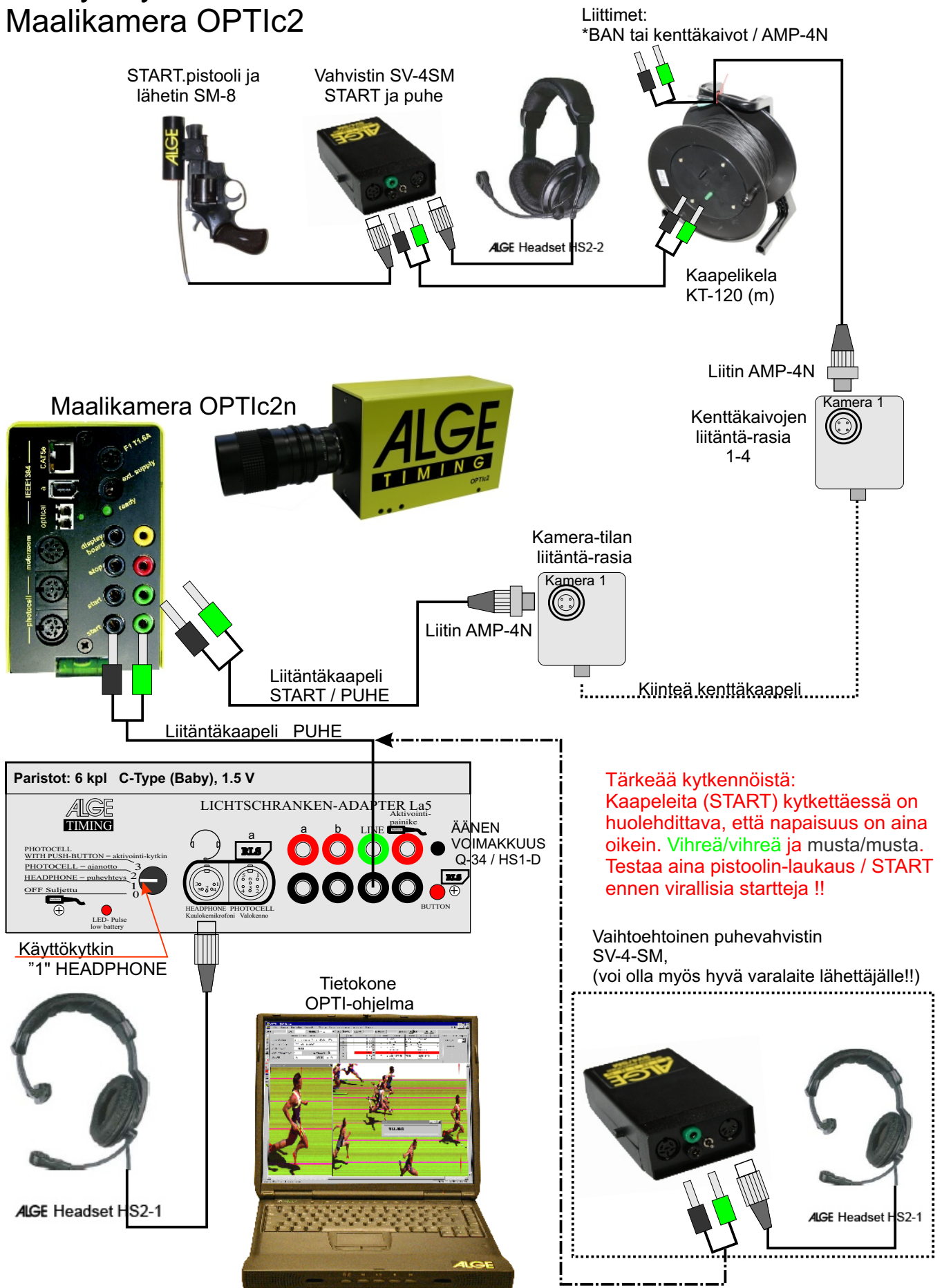
LA5



Vahvistin LA-5
Maali ja väliaika
ja
Puheyhteydet

ALGE
TIMING

Puheyhteys Maalikamera OPTIc2



Tärkeää kytkennöistä:
Kaapeleita (START) kytkettäessä on huolehdittava, että napaisuus on aina oikein. **Vihreä/vihreä** ja musta/musta. Testaa aina pistoolin-laukaus / START ennen virallisia startteja !!

Vaihtoehtoinen puhevahvistin SV-4-SM, (voi olla myös hyvä varalaitte lähettäjälle!!)

Käyttöohje vahvistin LA-5 Maali ja väliaika

ALGE TIMING

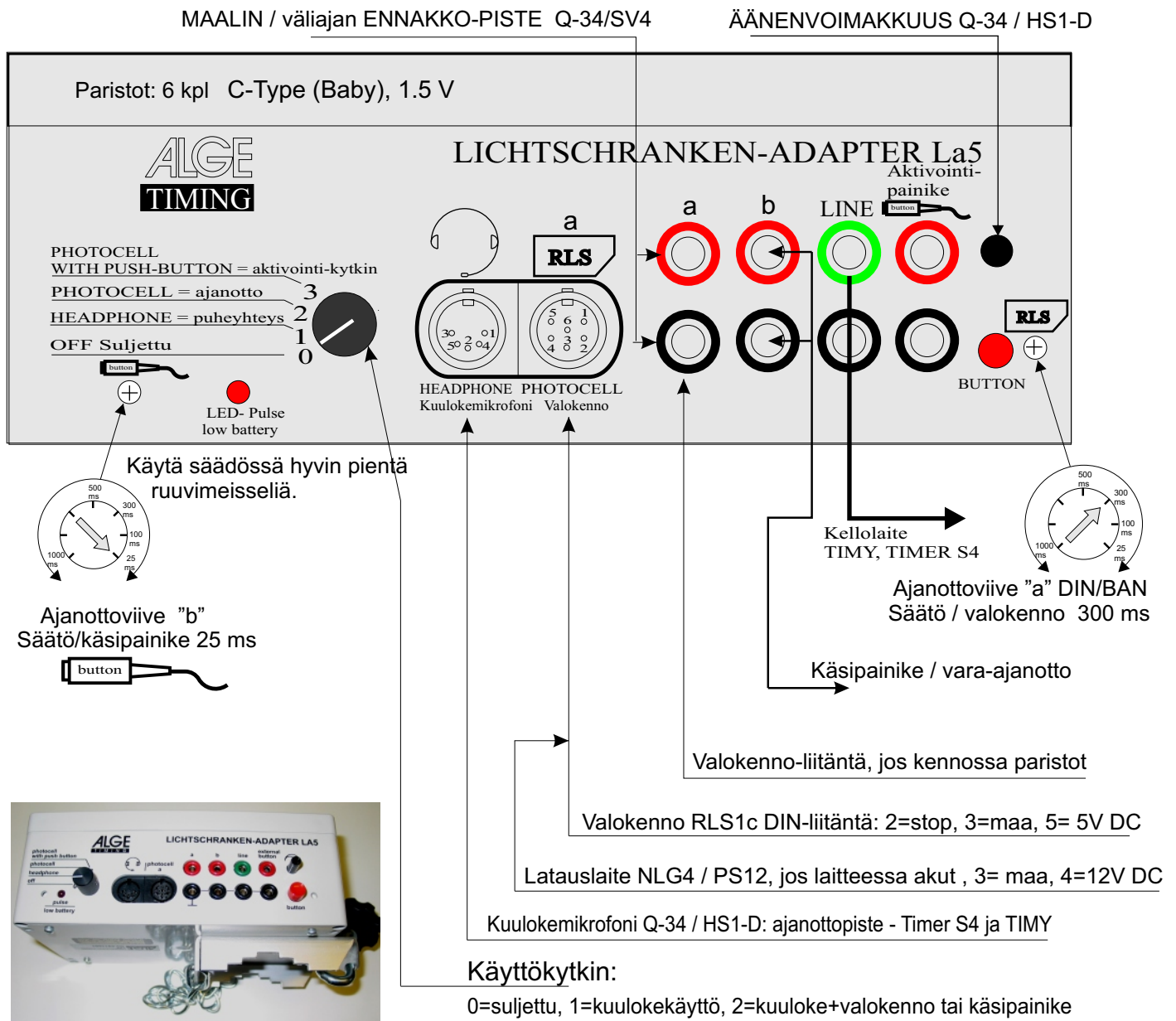
Maali: puhevahvistin, käsiaika/käsipainike, sähköinen ajanotto /valokenno

Väliaika: puhevahvistin ja käsipainike

PUSH-BUTTON: maalikennon aktivointi halutulle kilpailijalle: TV-ajanotto, yleisurheilu

Laitte LA5 korvaa vanhemman version La4.

"BUTTON" punainen, sisäinen painike, toimii "häätä-varana" kytkimen asennoilla "0" ja "1".



ASENNUS: Asenna LA-5 tukevaan tolppaan, mieluiten ei samaan tolppaan valokennon kanssa. Asento siten, että liittimet ovat alaspäin,, (suojassa: sade / kosteus).

Poista paristot laitteesta jos käytössä on pitkiä taukoja.

LA-5 laite paristot

HUOMAUTUS: Käytä laitteessa ”hyvä-laatuista” paristoja tyyppi: C (baby). Asenna paristot huolella,, oikein päin. Poista paristot laitteesta jos käytössä on pitkiä taukoja.

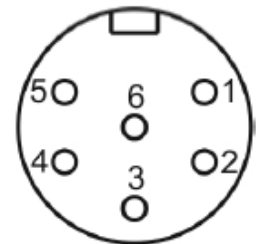
Jos paristojen tai akkujen jännite on liian alhainen: kuulokkeista kuuluu n. 1 sek. välein hiljainen piippaus, ”low battery” palaa.



Valokenno-liitin

Valokenno-liitin:

- 1.....pulssi A kanava (lähtö)
- 2.....pulssi B kanava (maali)
- 3.....GND...MAA
- 4.....+Ua ...ulkopuolinen virtalaite (PS12/NLG) 6.5 -15 VDC
- 5.....+5V ...stabiili jännite ulostulo (+5 VDC) / valokenno
- 6.....ei käytössä



Puheysteys, ALGE-ajanottolaitteet

Ajanottolaitteiden (valokenno / käsipainike) lisäksi LA-5 vahvistimeen voidaan liittää ALGE-kuulokemikrofoni: K-129, Q-34 ja uudet laitteet HS-2-2.

Kun vahvistin liitetään 2-napaisella kaapelilla kello-laitteeseen, esim. START-linjaan samassa parissa toimivat ajanotto ja kiinteä puheyhteys. Käsipainikkeen / kennon katkaisut eivät aiheuta häiriötä puhe-liikenteeseen.

Käytä aina mikrofonin suoja-sukkaa ulkotiloissa.

HUOMIOITA: kun erillinen (LA-5),, vahvistin liitetään kellolaitteeseen, maalikameraan jne. on TÄRKEÄÄ:

**että kaapelien napaisuus on oikein: vihreä / vihreä,, musta / musta .jne.

** samoin erillisen vahvistimen tulee olla kytkettynä AINÄ (ON) sekä paristot ja akut kunnossa.



ALGE Headset HS2-2



ALGE Headset HS2-1